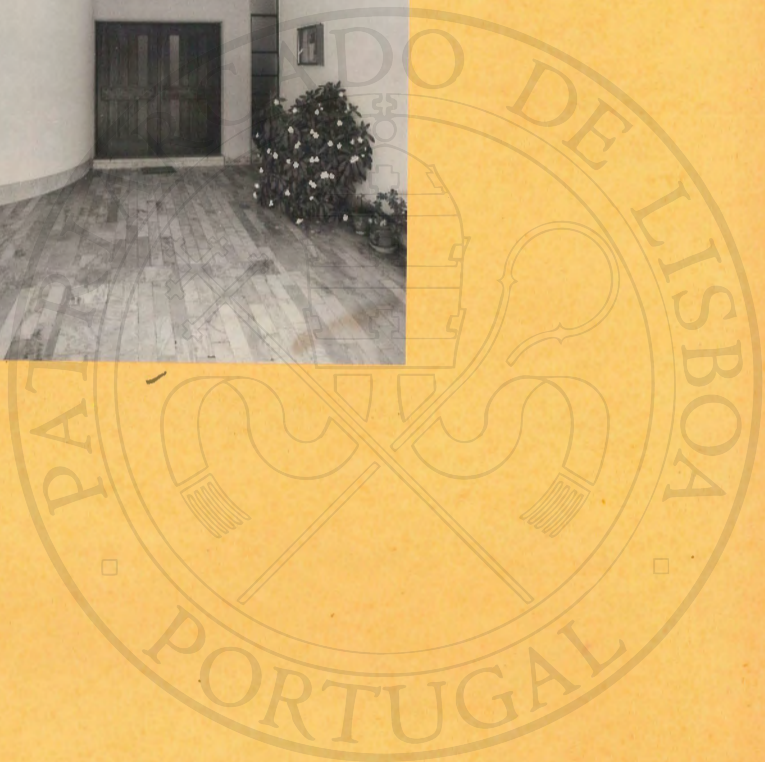


S. A. LUSANA











CAPELA DE SANTA SUZANA

ADITAMENTO AO PROJECTO/MEMÓRIA DESCRITIVA

1. São conhecidas as dificuldades de obtenção de terrenos e financiamento para construção de edifícios de equipamento ou de interesse colectivo, e especialmente de igrejas ou capelas.
2. Neste caso concreto, o lugar de Santa Suzana, da freguesia de S. João das Lampas, embora dispondo de uma pequeníssima capela, aspira à construção de uma nova capela, mais ampla, e dispondo dos anexos hoje imprescindíveis à vida pastoral da população, para o que tem tentado obter a cedência graciosa de um terreno.
3. Uma primeira oferta de terreno, veio a caducar. Outro terreno é agora posto à disposição, junto à Escola Primária do mesmo lugar.
4. Nestas circunstâncias, apresenta-se agora, como aditamento ao respectivo processo um novo estudo de implantação, para o terreno agora posto à disposição.
5. A implantação agora proposta, tem em atenção o afastamento mínimo de 12.00 metros exigido em relação à cerca da Escola que fica confinante, e também o afastamento de 12.00 metros exigido em relação à Estrada Nacional 247, junto à qual se situa o terreno.
6. O acesso à futura capela é feito a partir da Estrada Municipal existente e a cerca de 30.00 m. do cruzamento desta com a Estrada Nacional. Deste modo se evitou situações de perigo que eventualmente poderiam advir dum acesso directo a partir da Estrada Nacional.

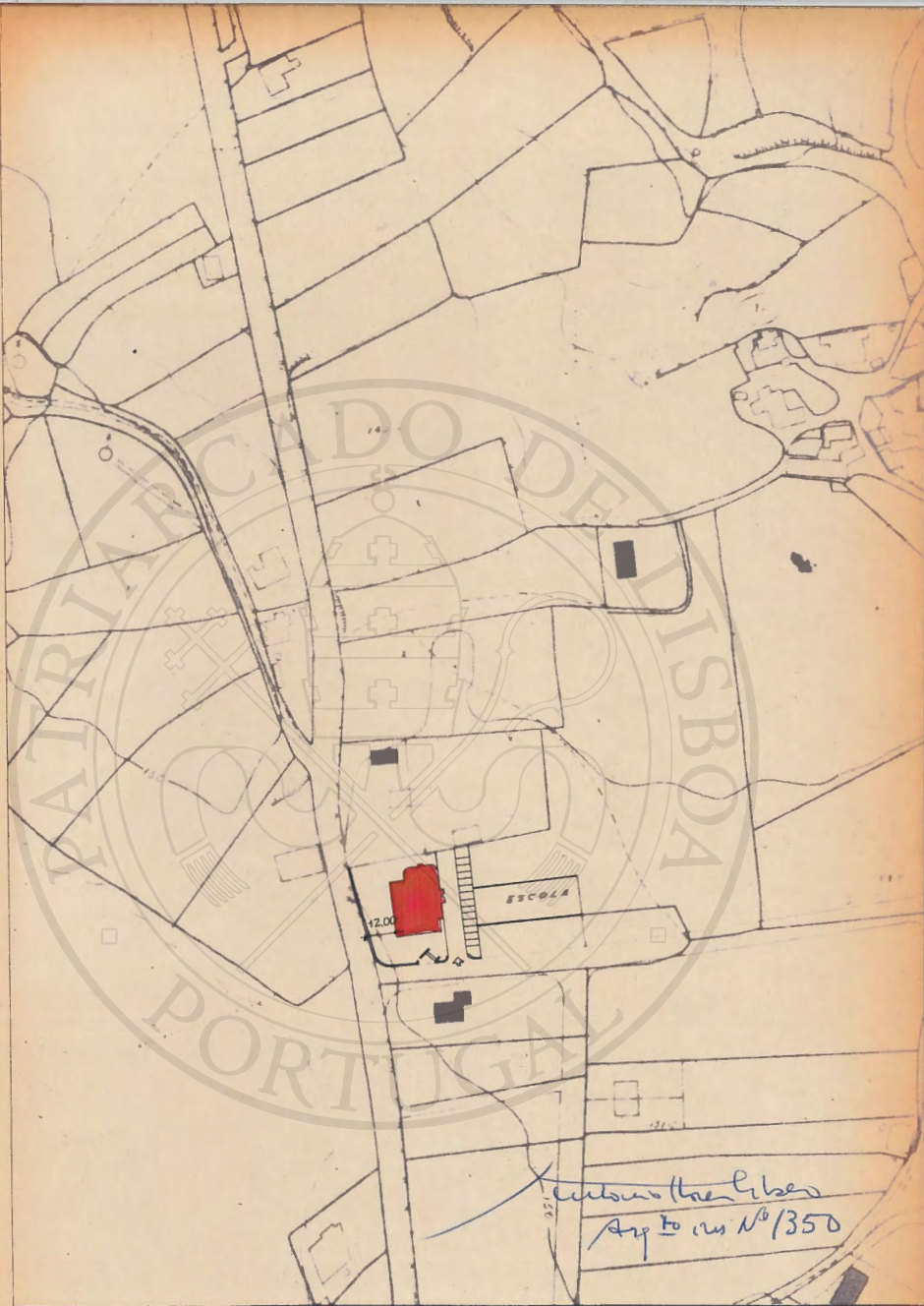
7. A nova implantação permite ainda a existência de um parque de estacionamento privativo para 13 automóveis, e a conveniente orientação a Sul da entrada da capela.

SNIP, 21 de Abril de 1972

o Arquitecto

(António Flores Ribeiro)

inscrito nº 1350



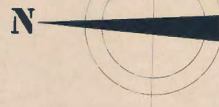
António Maria Ribeiro
 Arq. To. m. N.º 1350



**SECRETARIADO DAS
 NOVAS IGREJAS DO
 PATRIARCA DO**

OBRA: CAPELA DE SANTA SUZANA	PROJETO 1
ESPECIFICAÇÃO: PLANTA DE LOCALIZAÇÃO	PROCESSO 11.8.1 DES. M.º
ESCALA: 1/2.000	DATA:
VISTO:	

cerca da escola primária



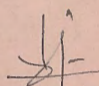
- 1 entrada
- 2 capela
- 3 altar
- 4 ambon
- 5 sacristia
- 6 celebrante
- 7 imagem
- 8 confessionalrio
- 9 sala
- 10 catequese
- 11 pároco
- 12 limpeza
- 13 sacristia
- 14 inst. sanit.

E. N. nº 247



OBRA:	DES. Nº	2
ESPECIFICAÇÃO:	PROCESSO	DES. Nº
ESCALA:	DATA:	DESINHOU: N
		VISTO:

CAPELA DE SANTA SUZANA
FREGUESIA DE S. JOÃO DAS LAMPAS
CONCELHO DE SINTRA

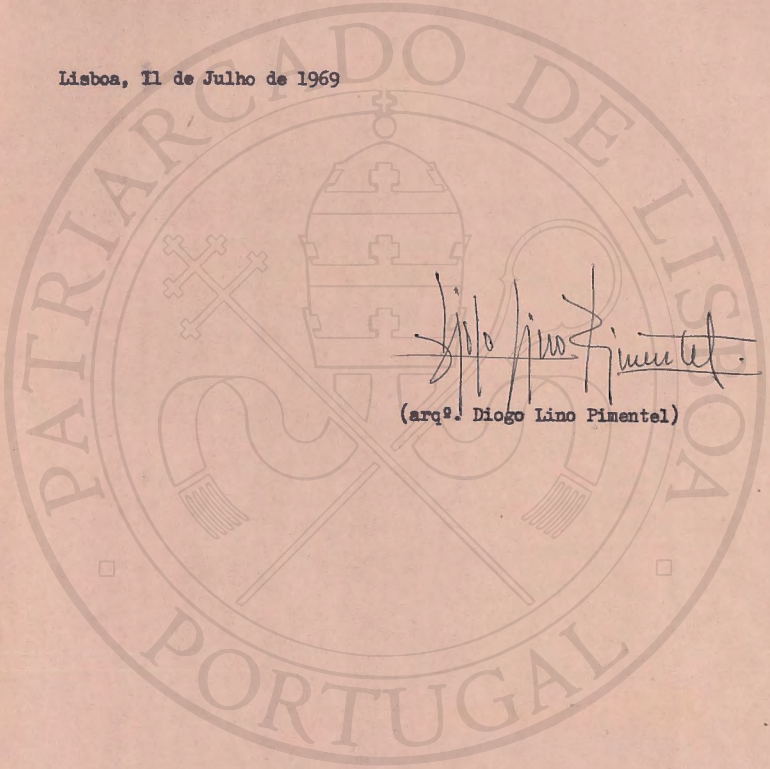

P.º: 11.8.1

MEMÓRIA DESCRITIVA

1. Sem pretender fazer "arquitectura regional de sabor popular", atitude estéril e normalmente mal sucedida, houve no entanto a preocupação de integrar elementos característicos das muitas e belas igrejas e capelas da região, no projecto que se apresenta.
2. Situada em terreno sobreelevado em relação à estrada e arruamento envolventes, a capela foi implantada segundo um eixo Nascente-Poente, com entrada protegida em relação ao vento do quadrante Norte, e de modo a dispor de um pequeno adro que prepara o acesso e evita a saída directa para a estrada.
3. Interiormente adoptou-se uma organização de espaços adequados às actuais exigências de ordem litúrgica, em que a assembleia "envolve" o altar. Uma sala polifuncional serve de extensão da própria capela em ocasiões de maior afluência de pessoas. Um conjunto de pequenas salas e instalações anexas servirão à catequese e reuniões.
4. O sistema construtivo proposto é de grande clareza e simplicidade de processos: 4 pórticos de betão constituem a estrutura de cobertura da capela. A cobertura tanto da capela como dos anexos é constituída por uma esteira de laje cerâmica, inclinada, protegida por telha tipo "romana". Um tecto constituído por painéis tipo "Placarol", suspensos de uma sub-estrutura metálica ligeira, constituem o tecto da capela cuja forma modela o espaço interior. Desse modo se asseguram boas condições térmicas e acústicas interiores. Nos anexos, o tecto será a própria laje cerâmica devidamente tratada. As paredes serão de alvenaria de tijolo, resistentes e com uma espessura que garante as boas condições de habitabilidade interna.

5. Prevê-se um arranjo exterior que enquadre o conjunto edificado, conforme indicado na planta de apresentação.

Lisboa, 11 de Julho de 1969



Diogo Lino Pimentel

(arqº. Diogo Lino Pimentel)



SECRETARIADO DAS
NOVAS IGREJAS DO
PATRIARCA DO

OBRA: CAPELA DE SANTA SUZANA

ESPECIFICAÇÃO: PLANO DE IMPLANTAÇÃO

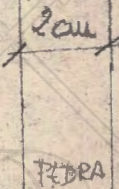
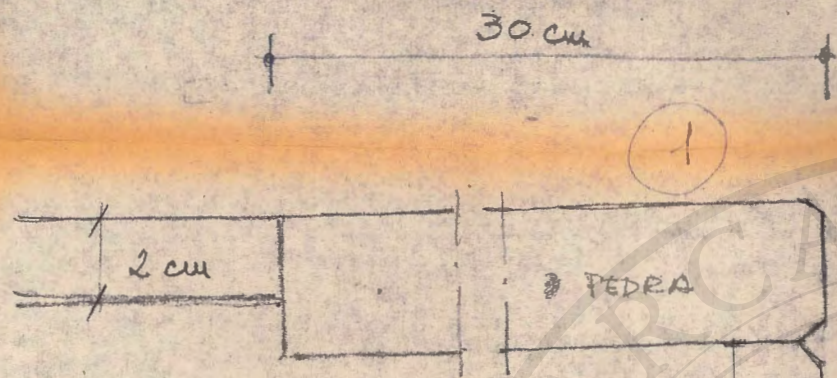
PROJETO

PROCESSO DES. Nº

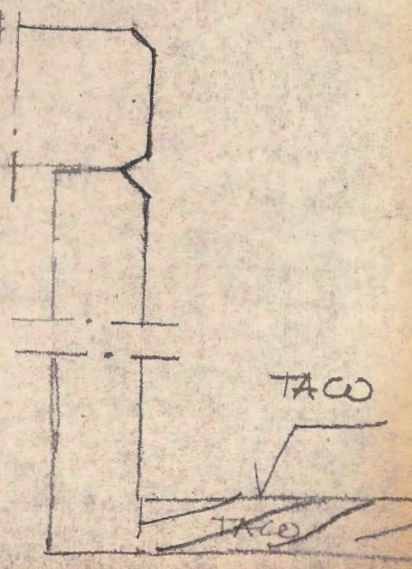
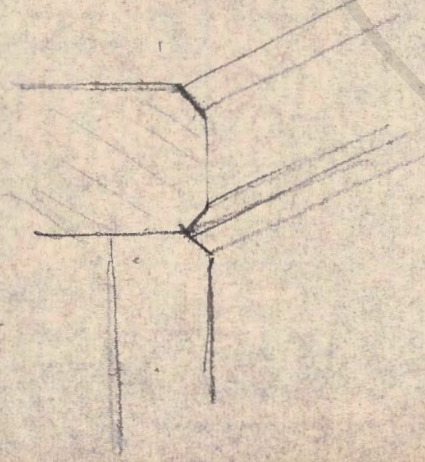
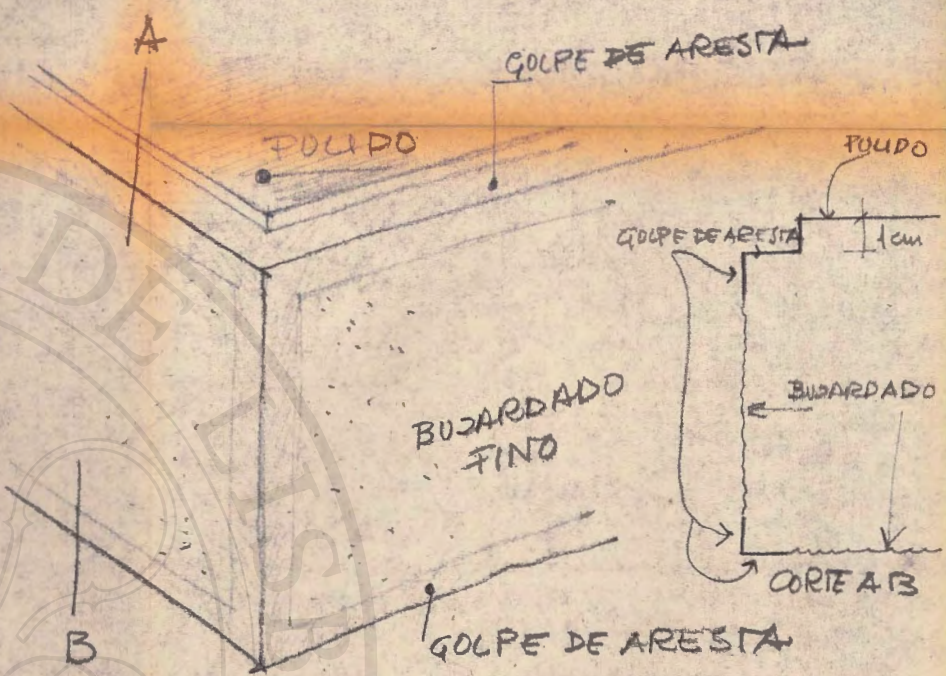
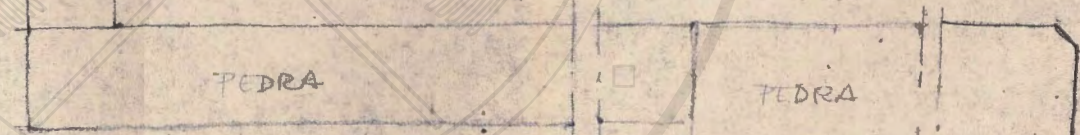
ESCALA: 1/2000

DESENHO VISTO: *[Signature]*

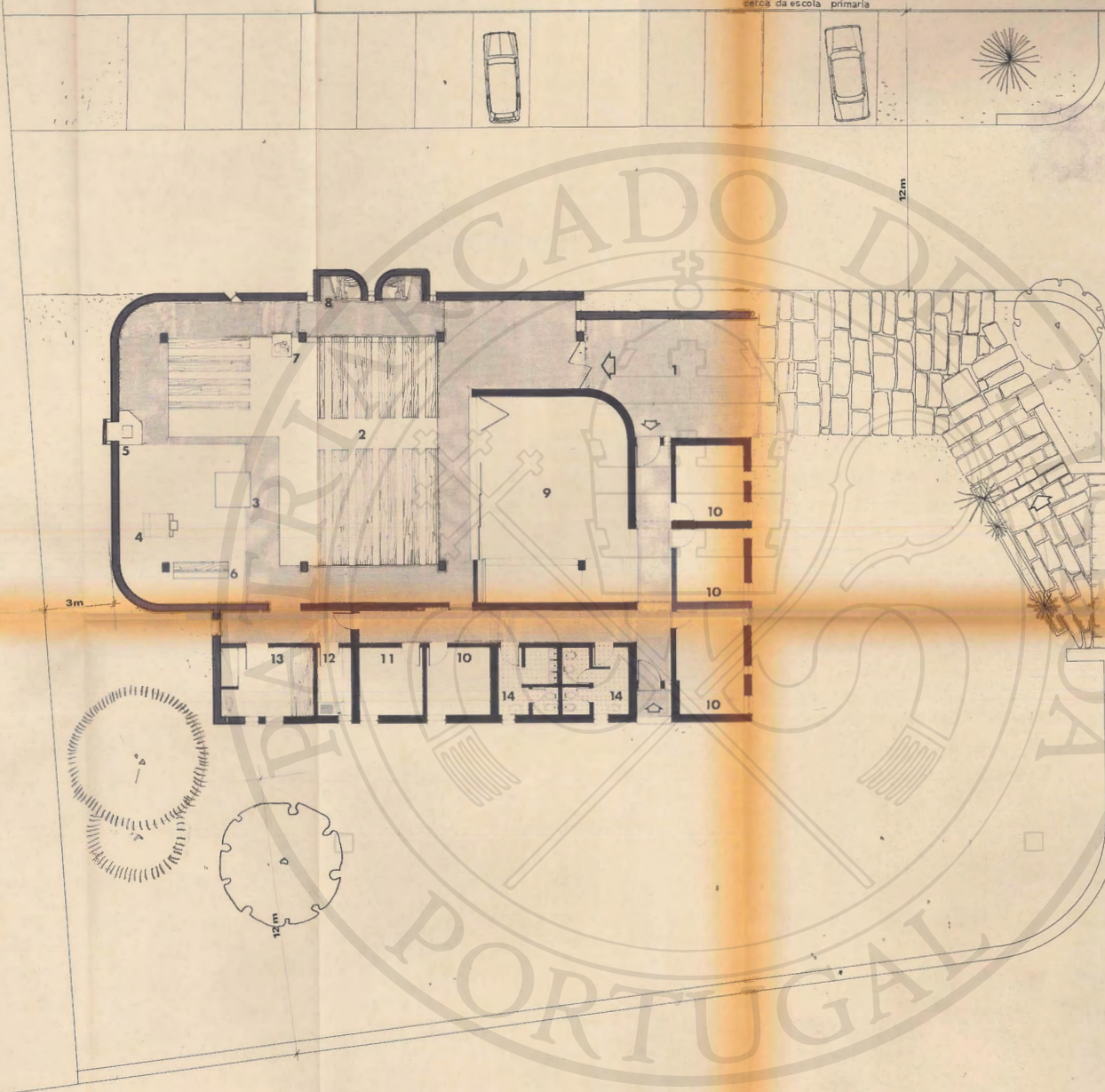
DATA: 1979



CORTE 1/2




cerca da escola primaria



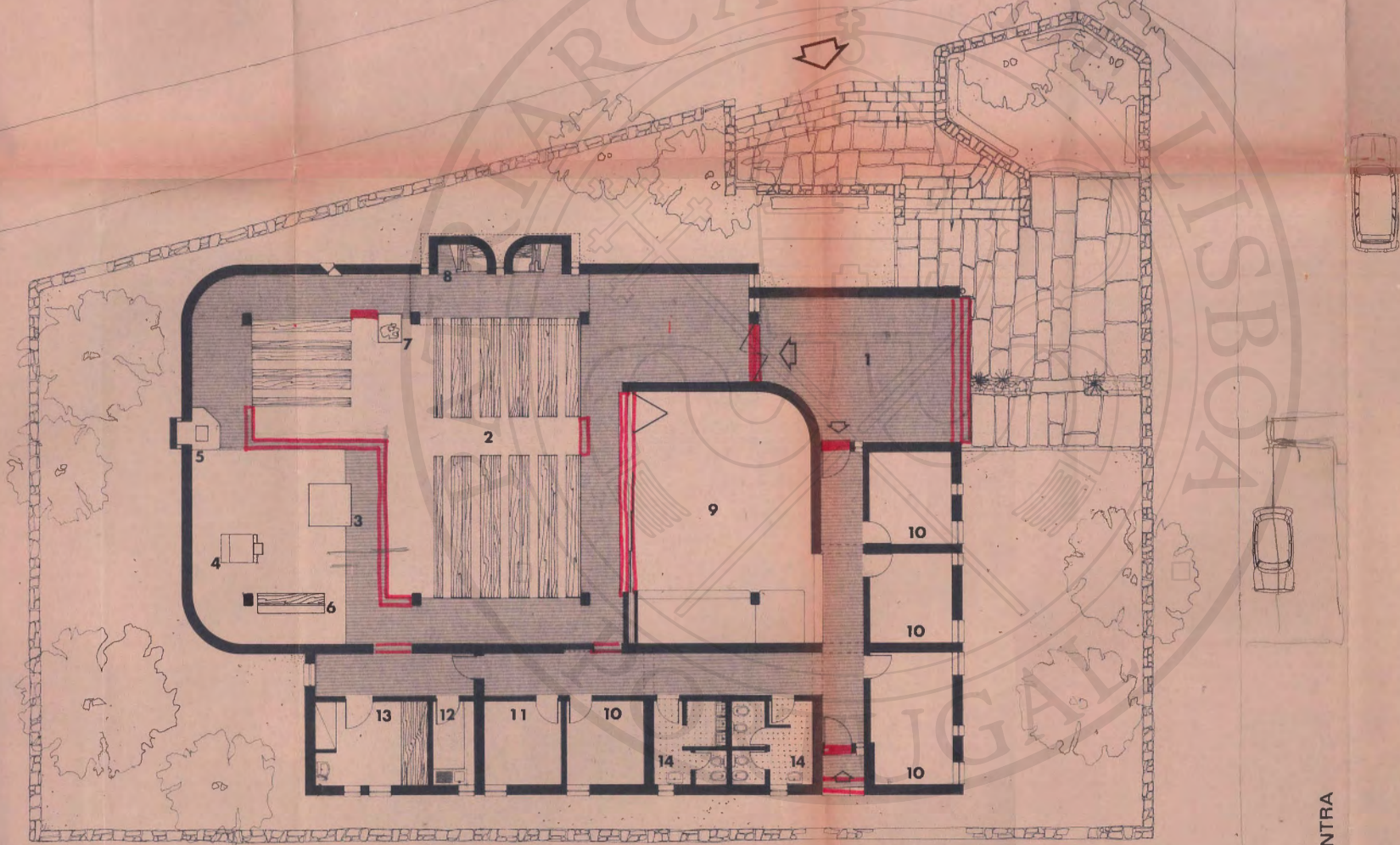
- 1 entrada
- 2 capela
- 3 altar
- 4 ambão
- 5 sacristia
- 6 celebrante
- 7 imagem
- 8 confessionário
- 9 sala
- 10 cozinha
- 11 pároco
- 12 limpeza
- 13 sacristia
- 14 inst. sanit.

E. N. n° 247

 SECRETARIADO DAS NOVAS IGREJAS DO PATRIARCATO	OBRA:	CAPELLA DO SANTO DOMINGOS	PROCESSO:	2
	ESPECIFICAÇÃO:	POPULACIONAL	PROJETO:	
	ESCALA:		DESENHO:	
	DATA:		VISTO:	



ERICEIRA ↑



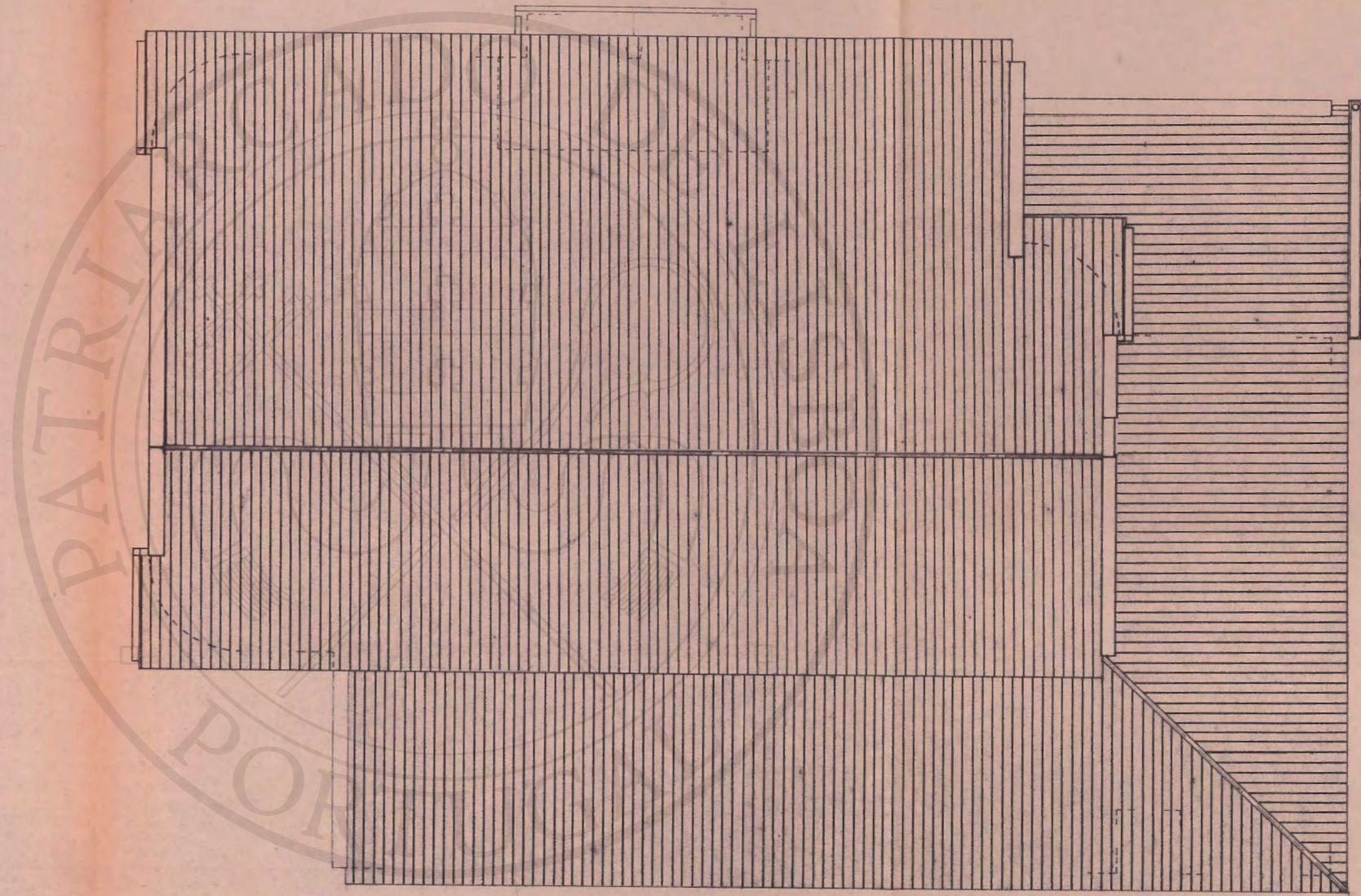
- 1 entrada
- 2 capela
- 3 altar
- 4 ambão
- 5 sacrário
- 6 celebrante
- 7 imagem
- 8 confessionários
- 9 sala
- 10 catequese
- 11 pároco
- 12 limpeza
- 13 sacristia
- 14 inst. sanit.

↓ SINTRA



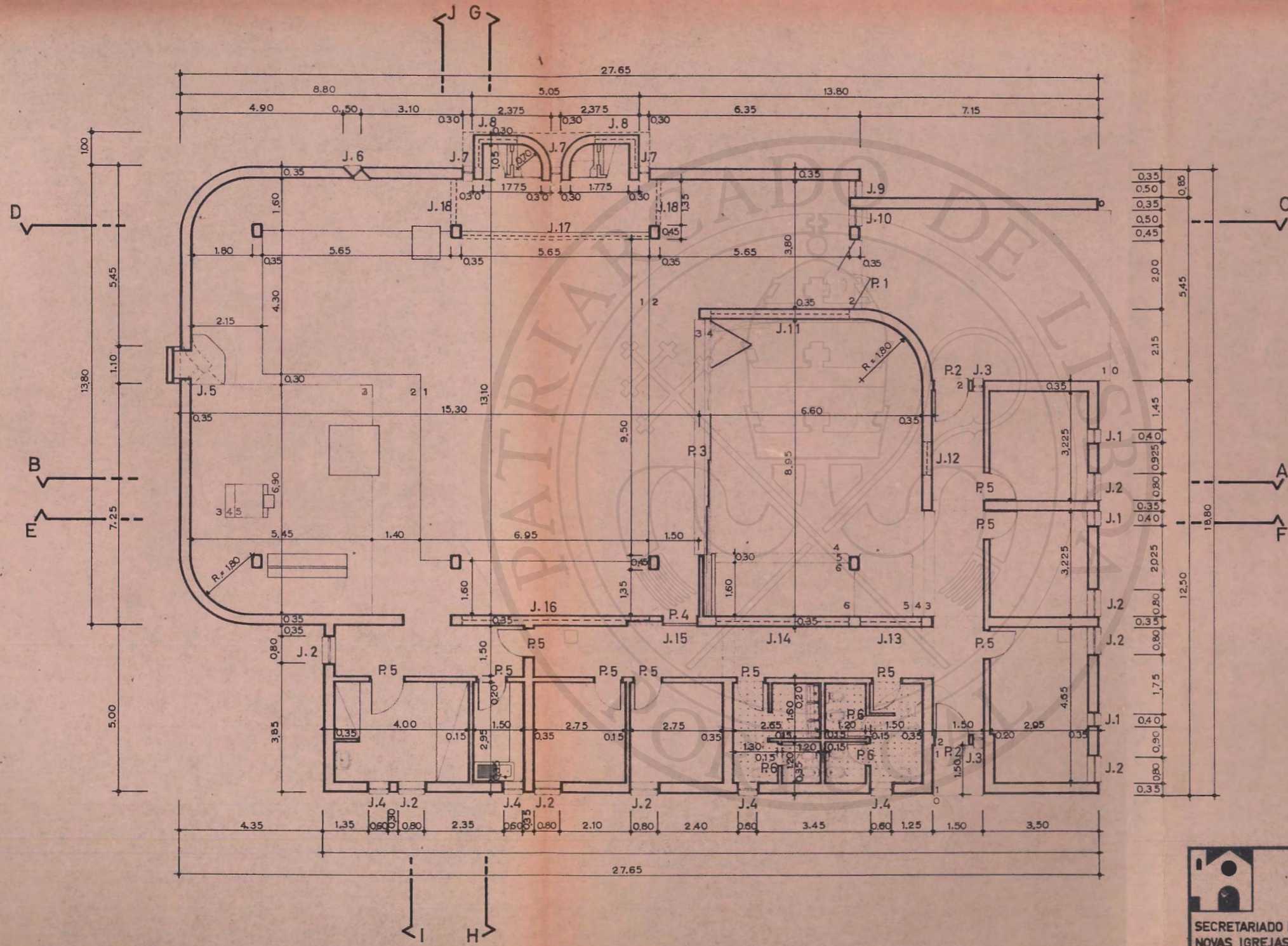
SECRETARIADO DAS
NOVAS IGREJAS DO
Patriarcado

OBRA:	CÁPELA DE SANTA SUZANA	PROJETO	
ESPECIFICAÇÃO:	<i>in Kautz</i>	PROCESSO	DES. Nº
	PLANO DE ARQUITECTURA	11.4.1	2
ESCALA:	1/100	DESENHOU:	VISTO:
		DATA:	11.7.99



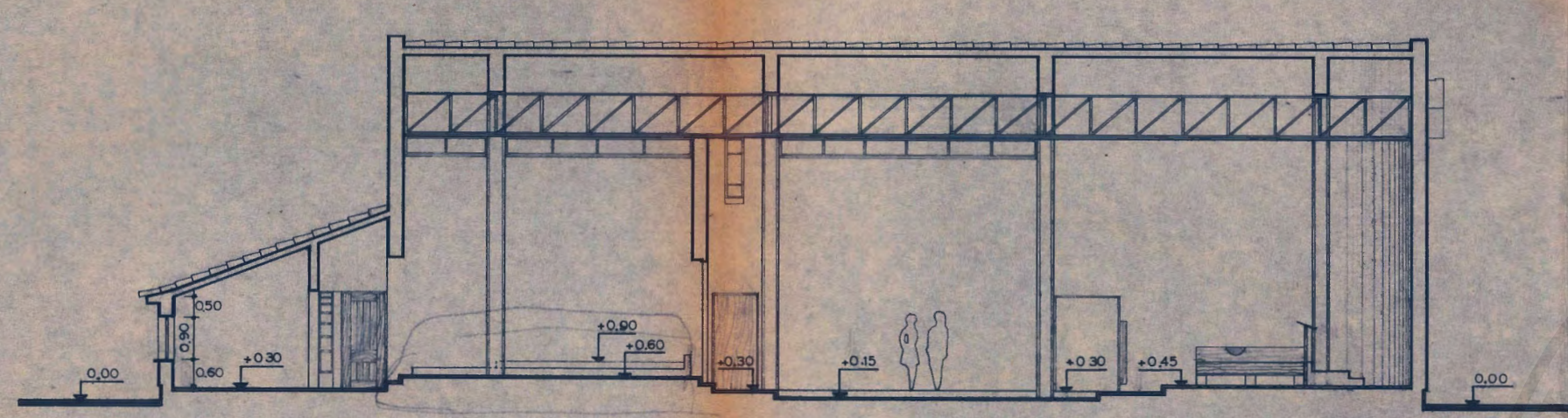
SECRETARIADO DAS
NOVAS IGREJAS DO
Patriarcado

OPERA:	CAPELA DE SANTA SUZANA	PROJECTO	
ESPECIFICAÇÃO:	PLANTA DE COBERTURAS	PROCESSO	DES. Nº
ESCALA:	DATA:	11-8-1	3
		DESENHOU:	VISTO:

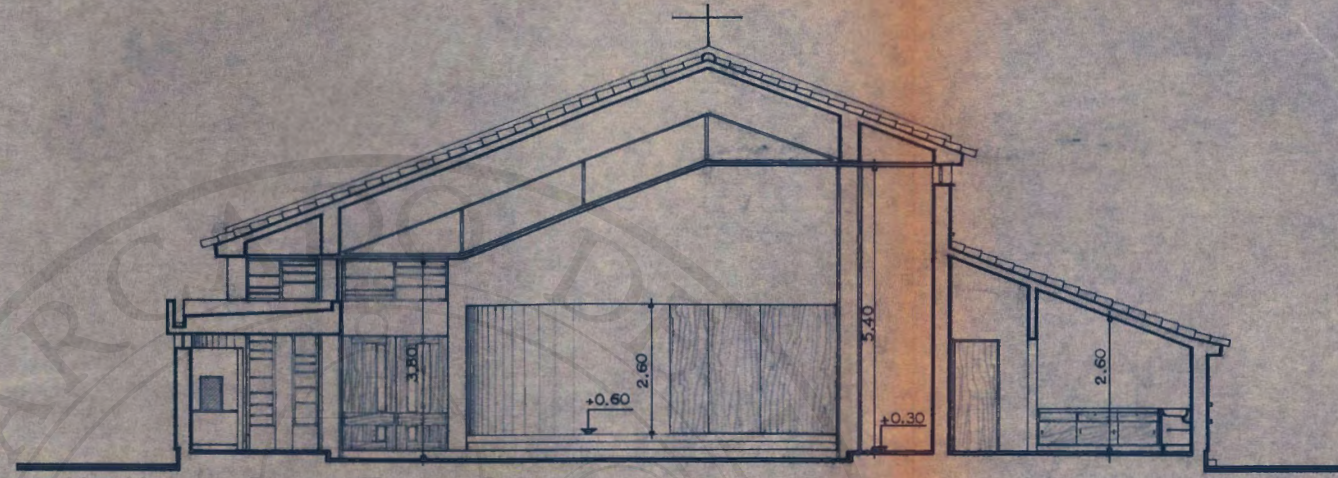


SECRETARIADO DAS
NOVAS IGREJAS DO
PATRIARADO

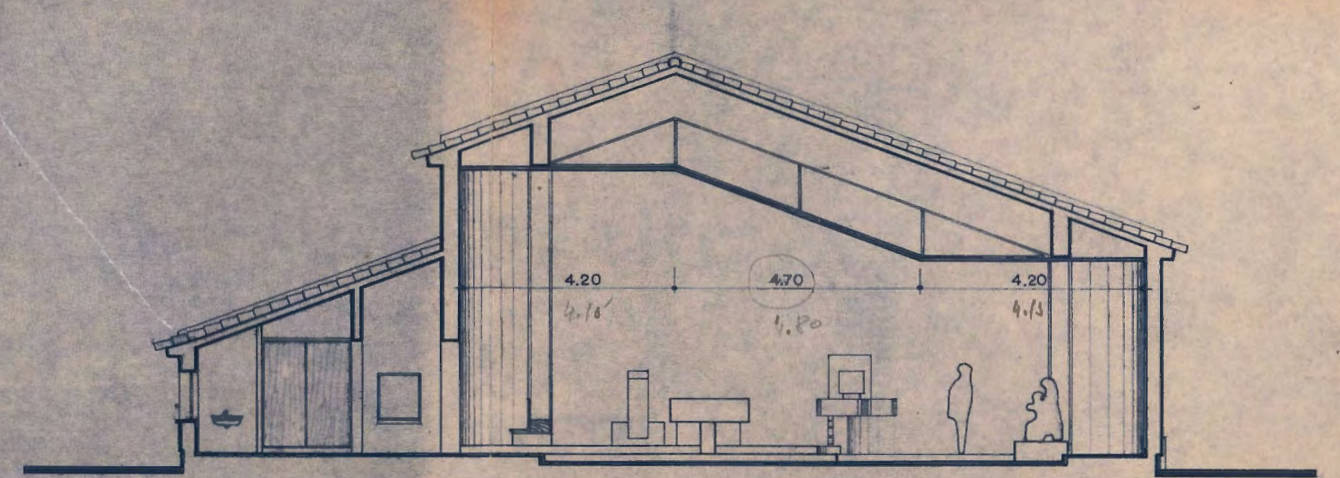
OBRA:	CAPELA DE SANTA SUZANA	PROJECTO	
ESPECIFICAÇÃO:	PLANTA COTADA DE TRABALHO	PROCESSO	DES. Nº
ESCALA:		DATA:	
		VISTO:	



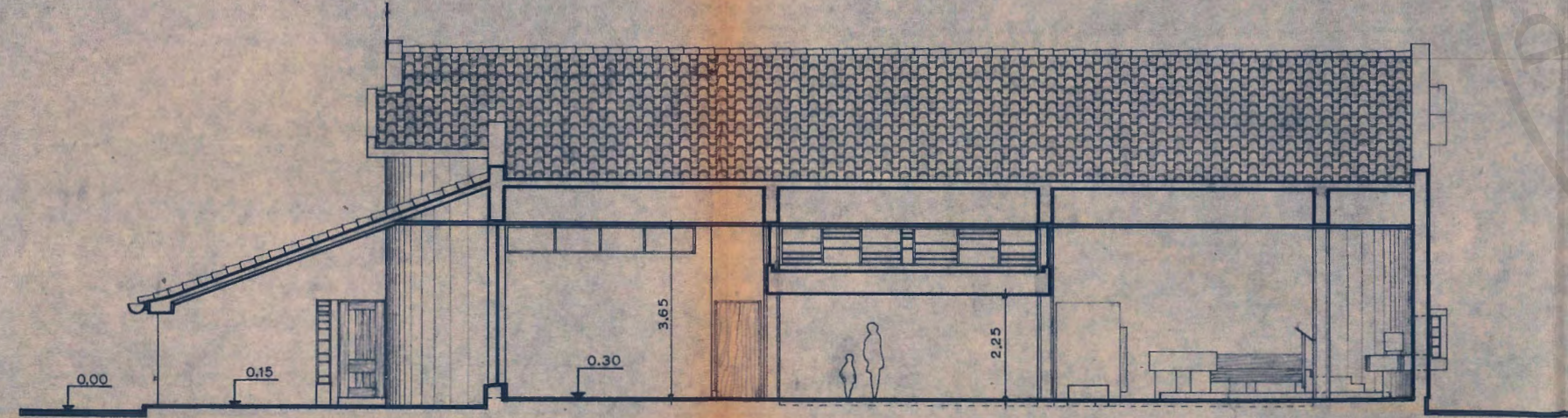
corte A B



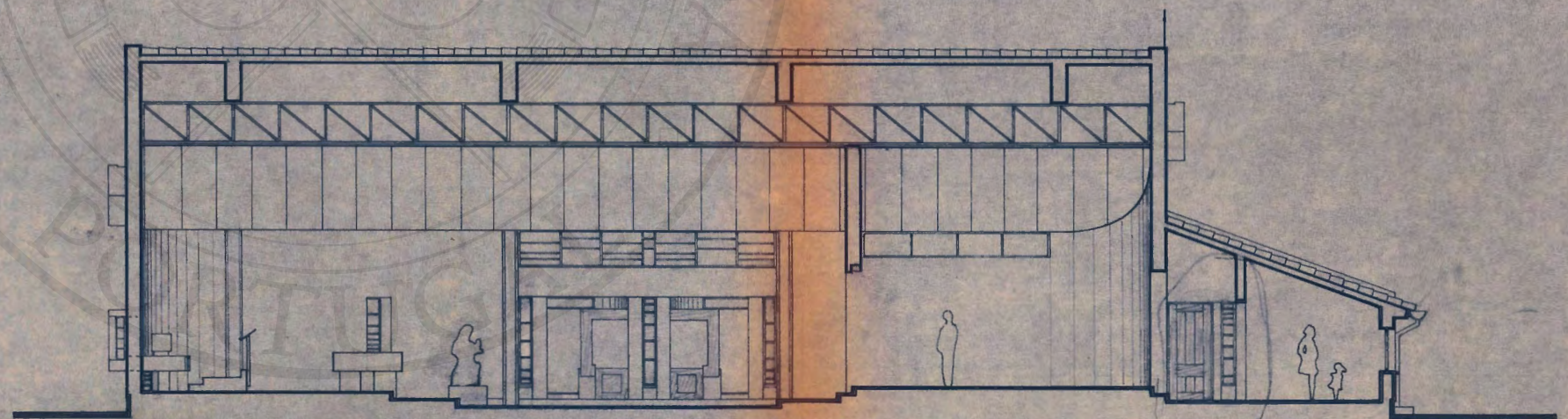
corte G H




corte I J

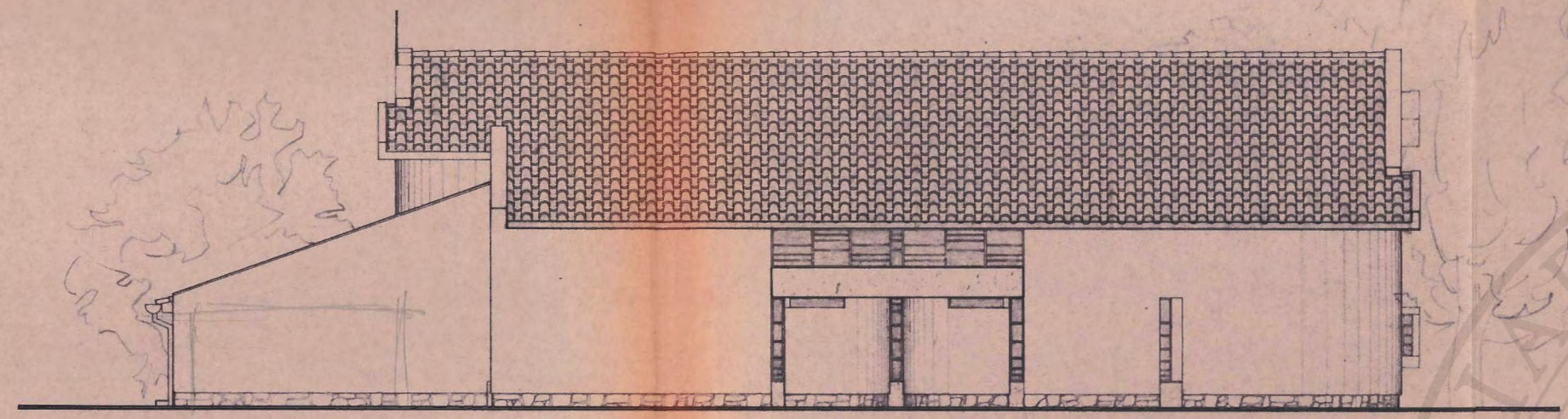


corte C D

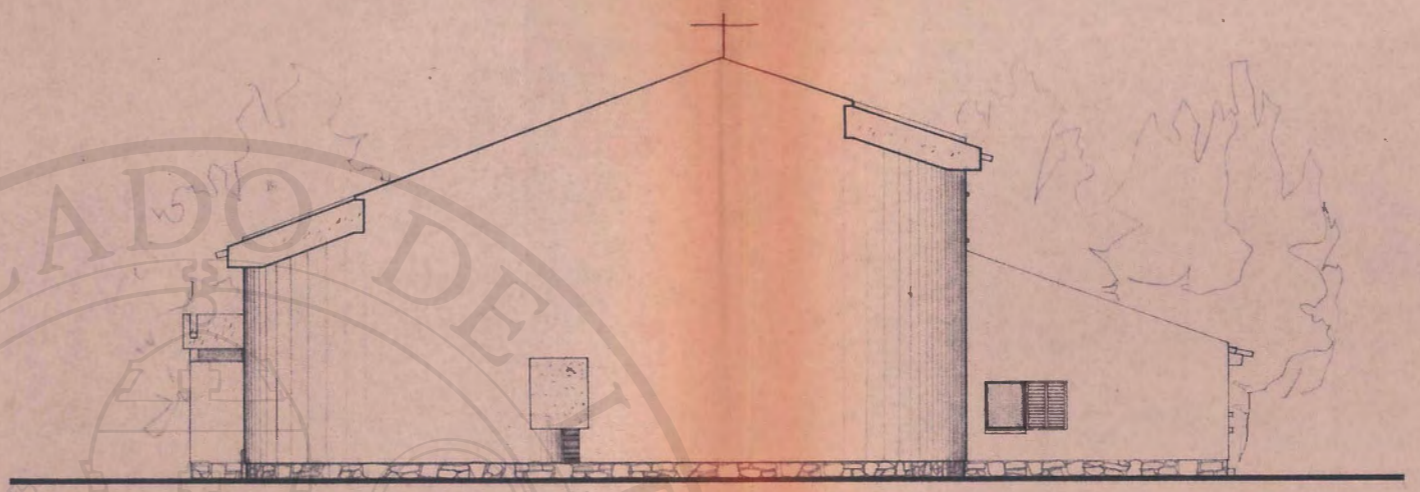


corte E F

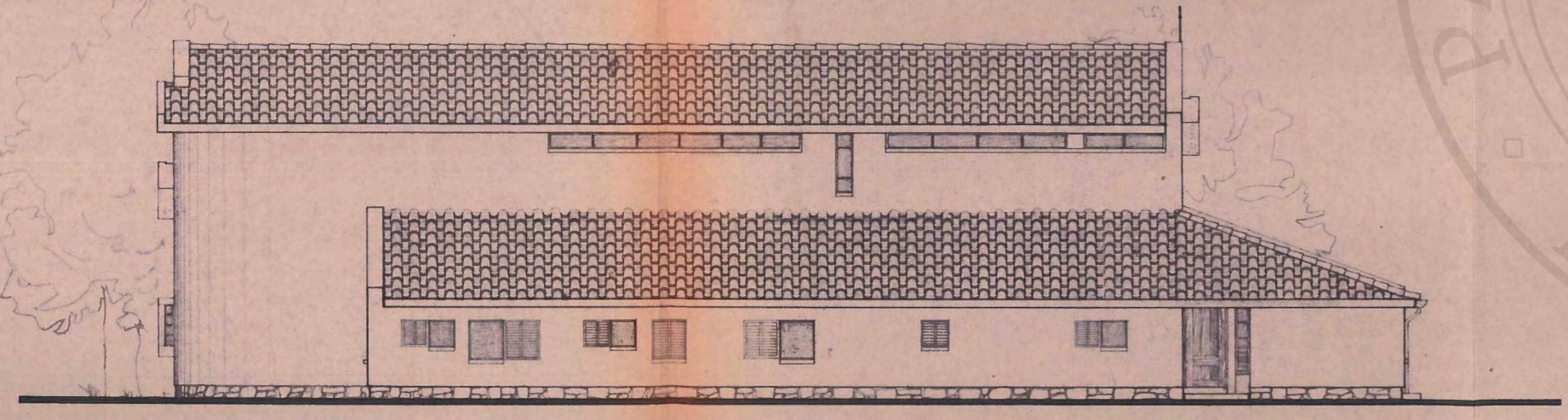
 <p>SECRETARIADO DAS NOVAS IGREJAS DO PATRIARCADO</p>	OBRA:	CAPELA DE SANTA SUZANA	PROJECTO
	ESPECIFICAÇÃO:	CORTES AB, CD, EF, GH, IJ	PROCESSO
	ESCALA:	1:100	DES. Nº
	DATA:	11.8.1	DESENHO:
			VISTO:



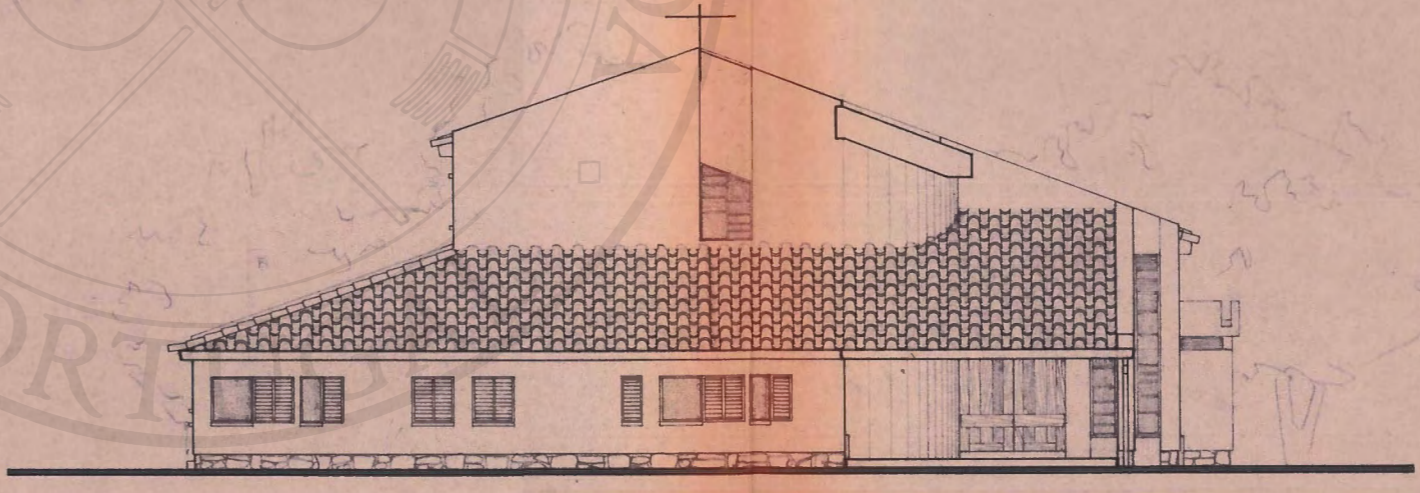
alçado norte



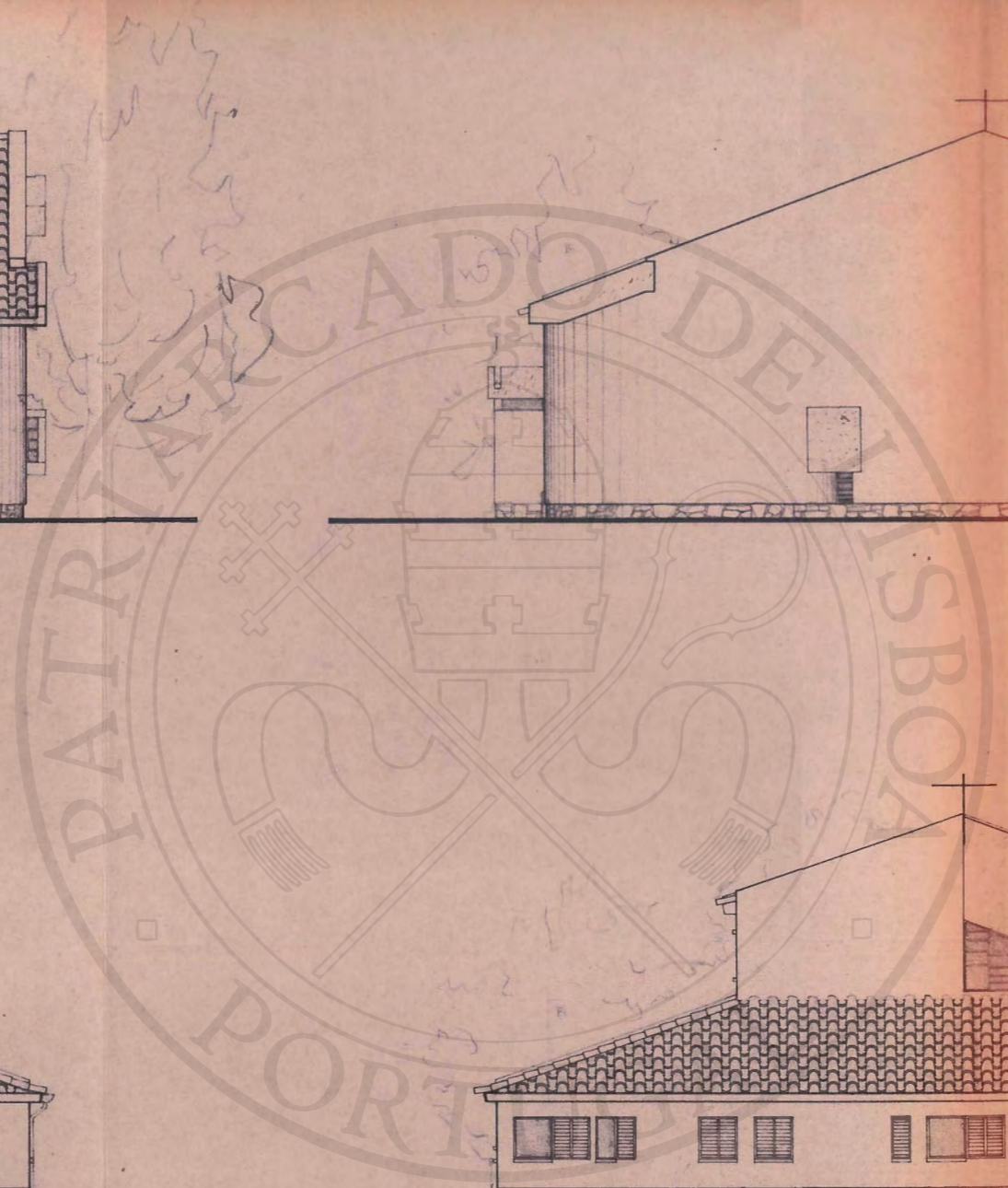
alçado poente



alçado sul

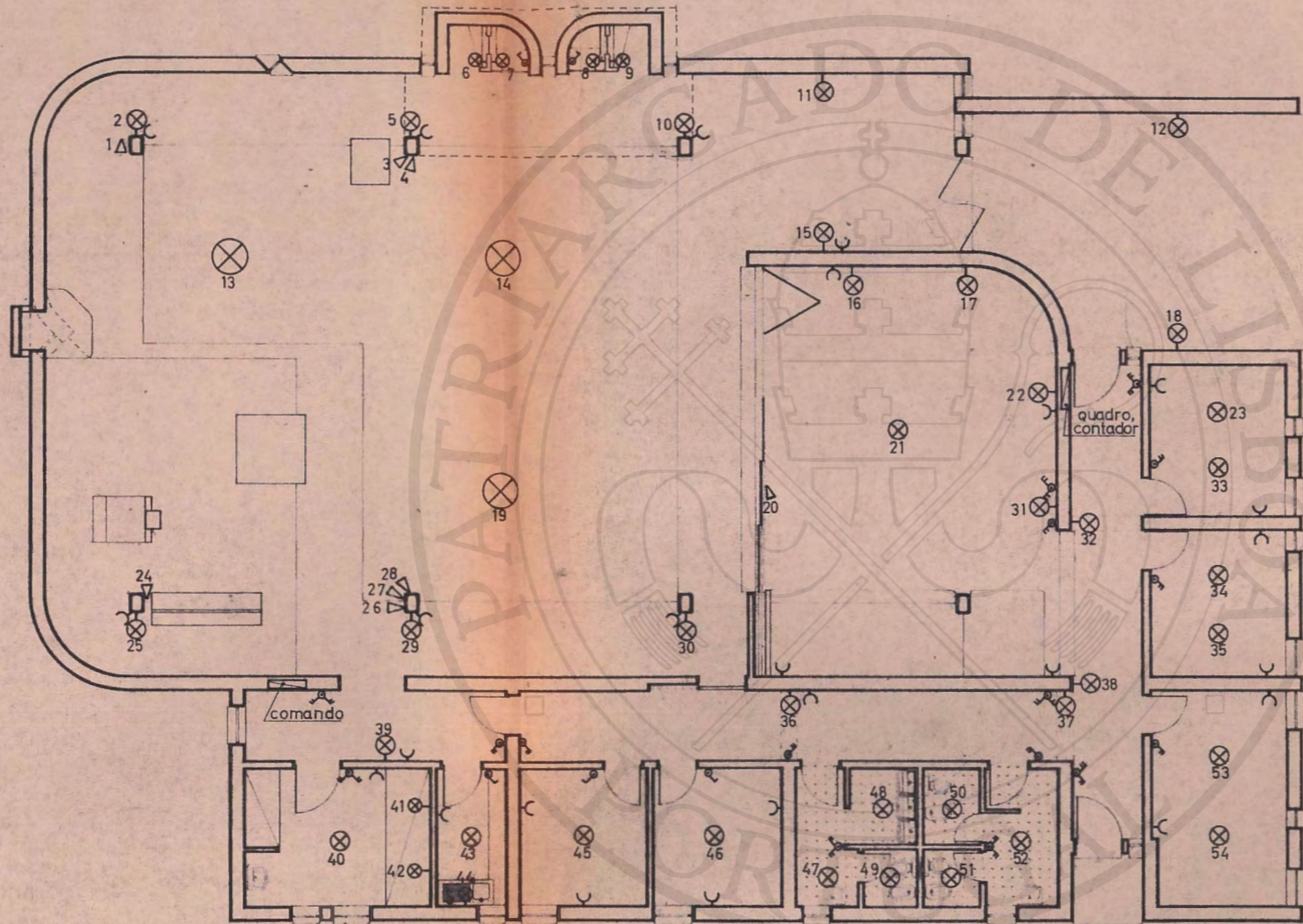


alçado nascente

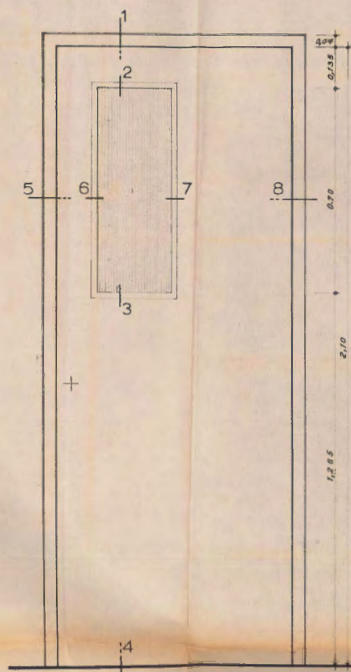


SECRETARIADO DAS
NOVAS IGREJAS DO
PATRIARCATO

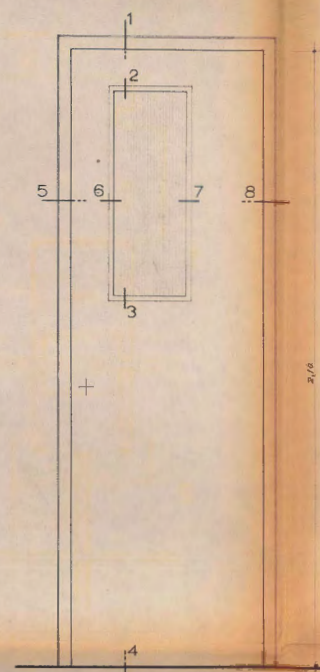
OBRA:	CAPELA DE SANTA SUZANA	PROJECTO	
ESPECIFICAÇÃO:	ALÇADOS Norte, Sul, Poente e Nascente	PROCESSO	DES. Nº
ESCALA:		11.8.1	6
		DESENHOU:	VISTO:
		DATA:	11.7.69



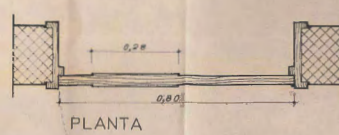
OBRA:	CAPELA DE SANTA SUSANA	PROJETO:	
ESPECIFICAÇÃO:	ESQUEMA DE ELECTRICIDADE	PROCESSO:	DES. Nº
ESCALA:		RESENHO:	11.5.1
		VISTO:	
		DATA:	11.7.69



PORTA - P. 5
escala-1:10



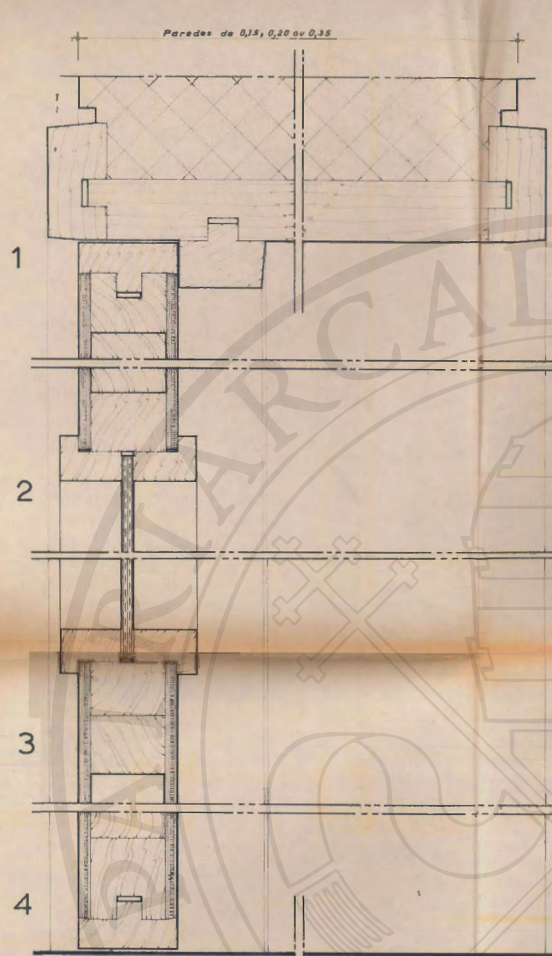
PORTA - P. 6
escala-1:10



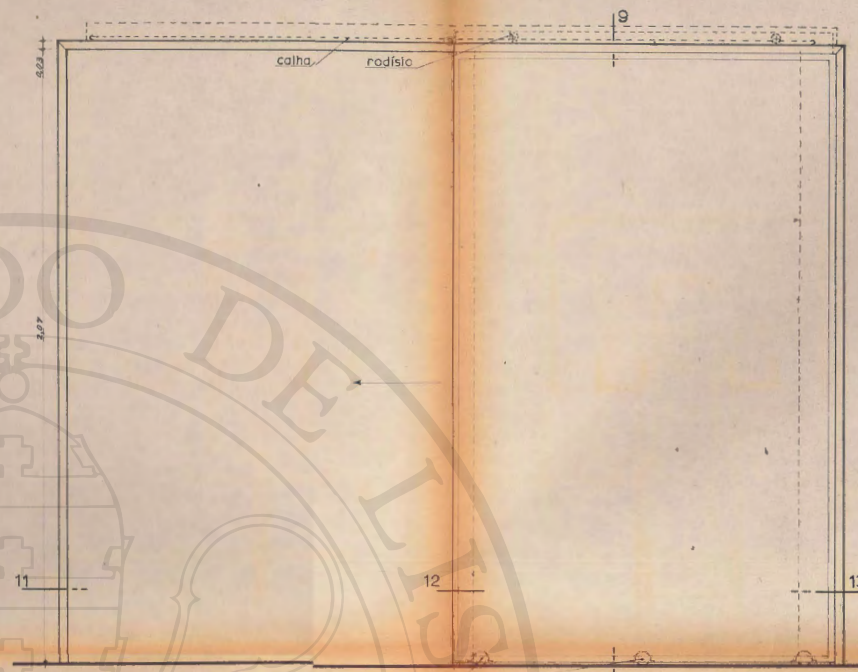
PLANTA



PLANTA

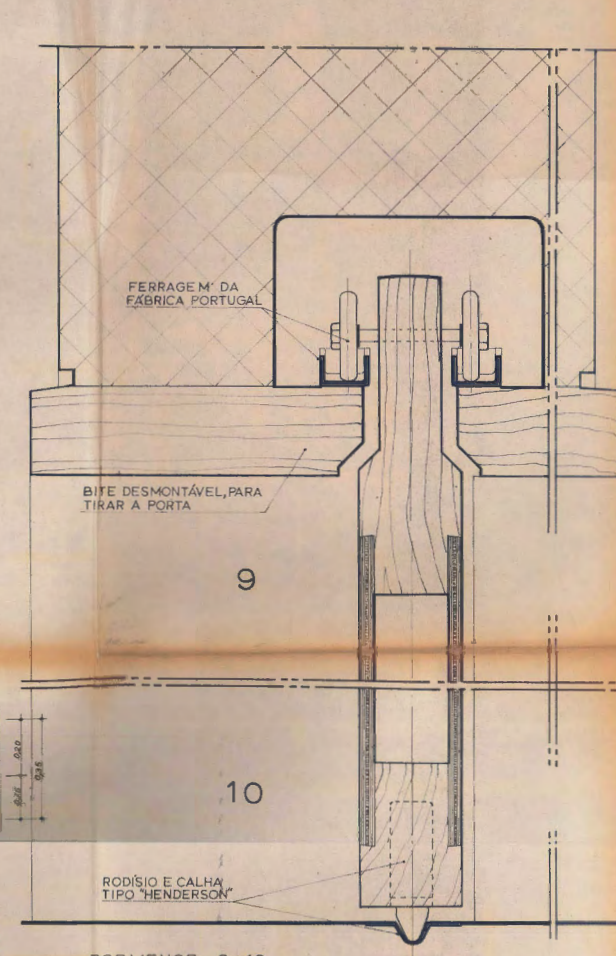


PORMENOR - 1, 2, 3 e 4
esc.-T. N.

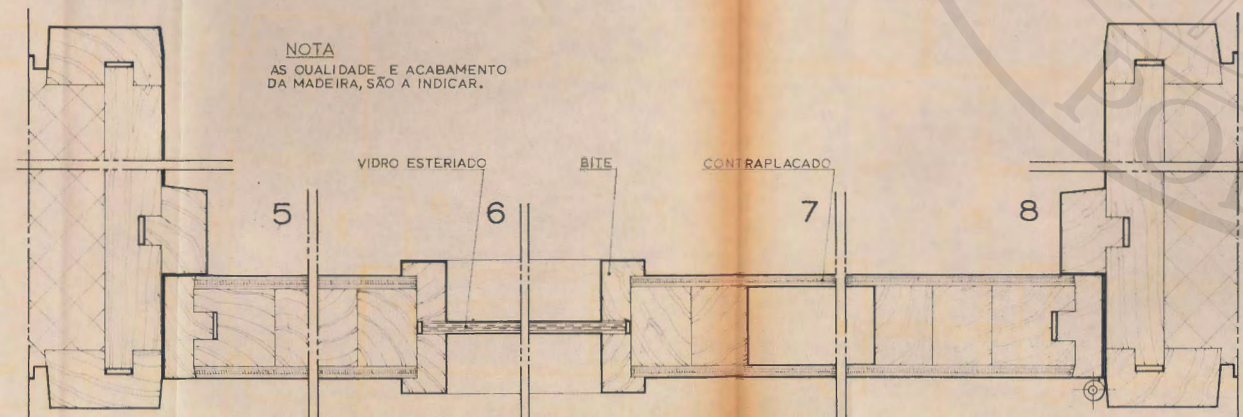


PORTA - P. 4
escala-1:10

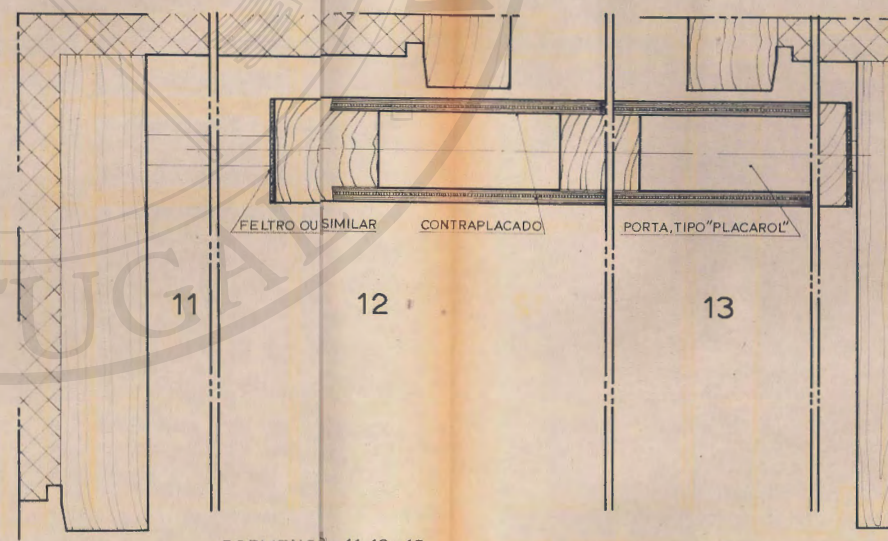
PLANTA



PORMENOR - 9 e 10
esc.-T. N.







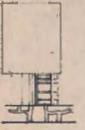
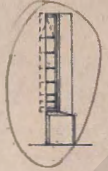




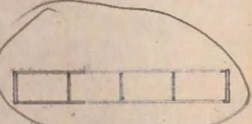


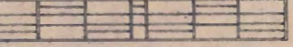
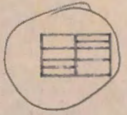
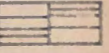
PORMENOR - 5, 6, 7 e 8
esc.-T. N.



PORMENOR - 11, 12 e 13
esc.-T. N.

NOTA
AS QUALIDADE E ACABAMENTO
DA MADEIRA, SÃO A INDICAR.

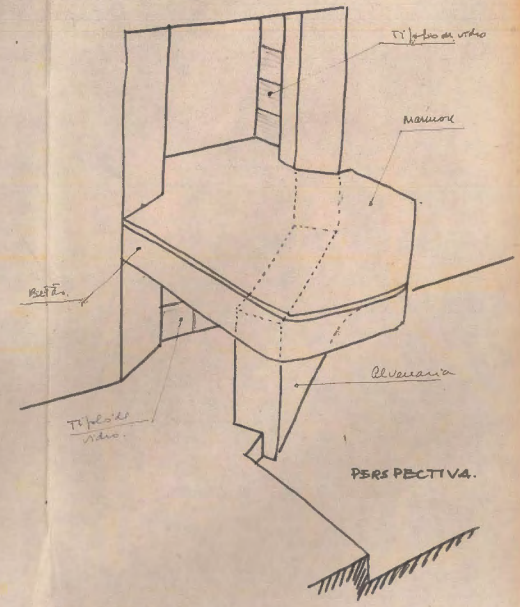
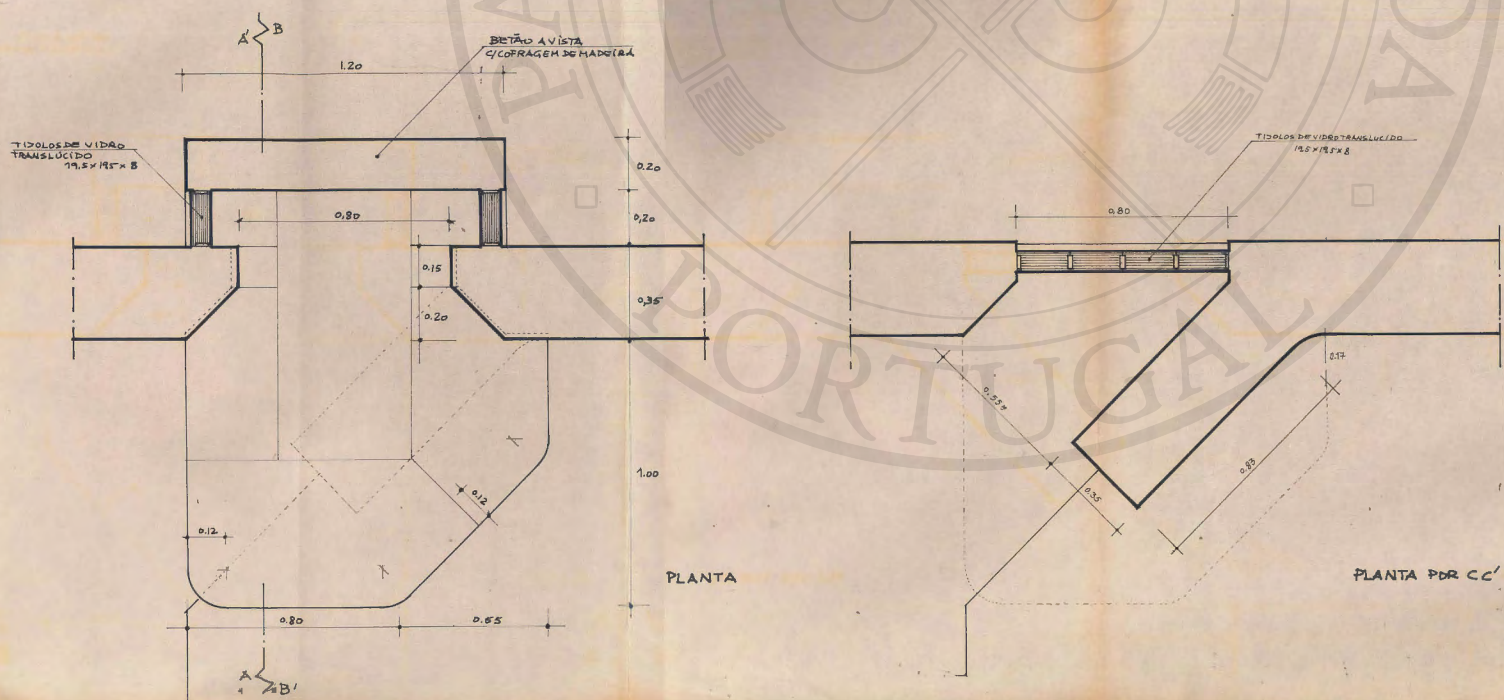
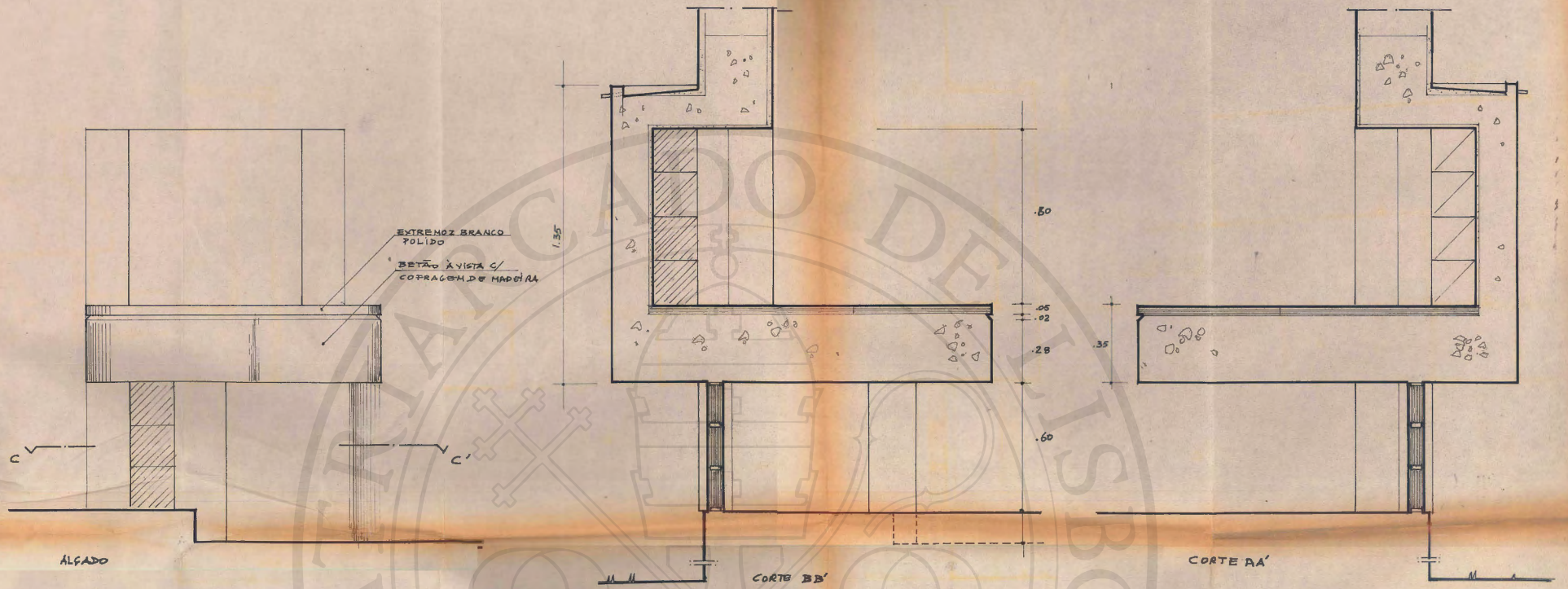
<p>SECRETARIADO DAS NOVAS IGREJAS DO Patriarcado</p>	OBRA:	CAPELA DE SANTA SUZANA	Projeto	9
	ESPECIFICAÇÃO:	PORMENORES	PROCESSO	DES. Nº
		Portas interiores 14, 15 e 16		11.5.1
	ESCALA:	1/20 e 1/1	DATA:	11.5.77

																	
		J.1	J.2	J.3	J.4	J.5	J.6	J.7	J.8	J.9	J.10	J.11	J.15	J.16	J.17	J.18	J.19
DIMENSÕES		0.40 x 0.90	0.80 x 0.90	1.65 x 0.30	0.60 x 0.90	0.40 x 0.60	1.95 x 0.35	1.95 x 0.30	2.10 x 0.25	0.50 x 3.40	0.50 x 3.40	4.10 x 0.60	1.30 x 0.35	5.60 x 0.35	5.60 x 0.80	1.35 x 0.80	2.00 x 0.80
PEITORIS	CANTARIA DA REGIÃO	•	•	•	•		•	•		•	•						
	DE BETÃO MOLDADO.												•	•			
AROS	DE CASQUINHA P/ PINTAR.	•	•		•												
	PERFIS ESPECIAIS, DE FERRO, METALIZADOS.						•	•		•	•		•				
CAIXILHOS	DE CASQUINHA P/ PINTAR.	•	•		•												
	PERFIS ESPECIAIS, DE FERRO, METALIZADOS.			•			•	•	•	•	•	•		•	•	•	•
TIPOS	DE BATENTE.	•	•		•			•		•	•						
	FIXO E BASCULANTE.						•			•	•						
	FIXO E LÂMINAS (T. BRISAR)												•	•			
	FIXOS.			•					•			•		•	•	•	•
OBSERV.	AFASTAMENTO DE PINÁSIOS CONF. DES. NOS ALÇADOS.			•			•	•		•	•			•	•	•	•
	FERRAGENS TIPO (NADIR).						•			•	•						
	FECHOS EM LATÃO OXIDADO.	•	•		•			•									

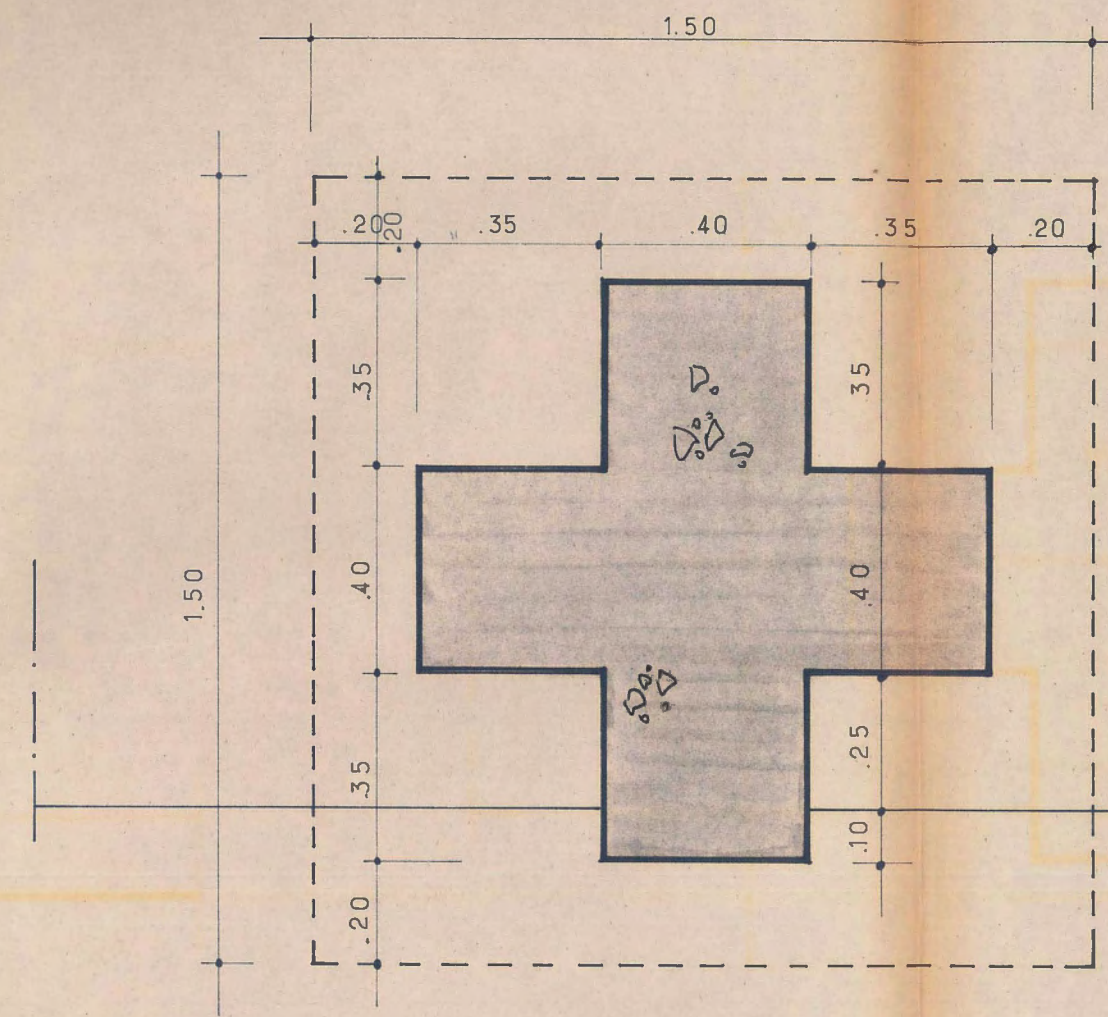


SECRETARIADO DAS
NOVAS IGREJAS DO
PATRIARCADO

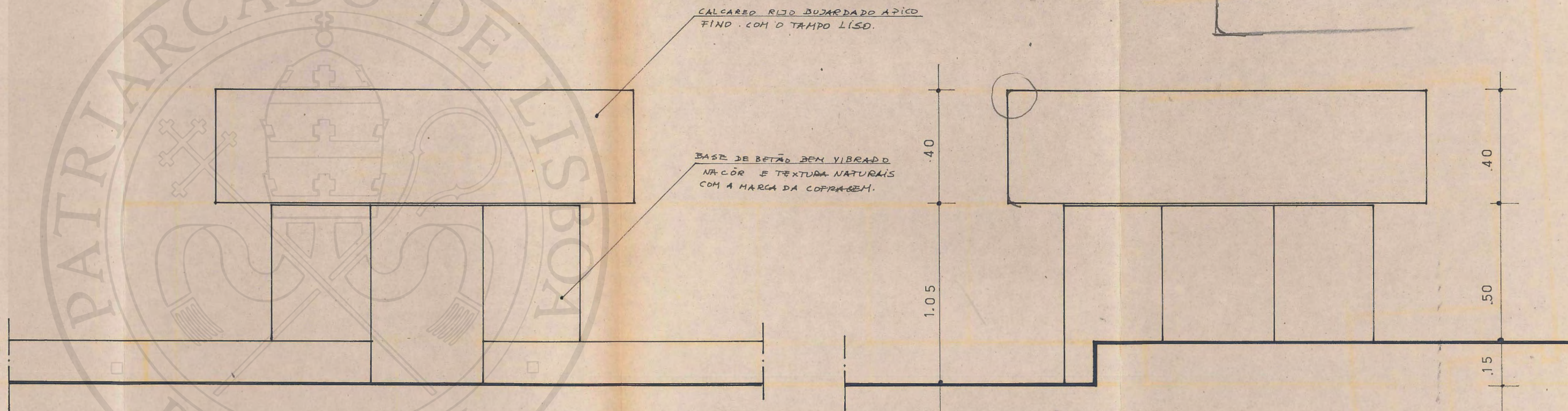
OBRA:	CAPELA DE SANTA SUZANA	Projecto	12
ESPECIFICAÇÃO:	MAPA DE JANELAS E ENVIGRAÇADOS	PROCESSO	DES. Nº
ESCALA:	1/100	DATA:	6.4.77
		DESENHOU:	
		VISTO:	



 SECRETARIADO DAS MONASTÉRIAS DO Patriarcado	OBRA:	CAPELA DE SANTA SUZANA	PROJETO	14
	ESPECIFICAÇÃO:	ALÇAR DO SANTISSIMO	PROCESSO	DES. Nº
	ESCALA:	1/10	DATA:	VISTO:

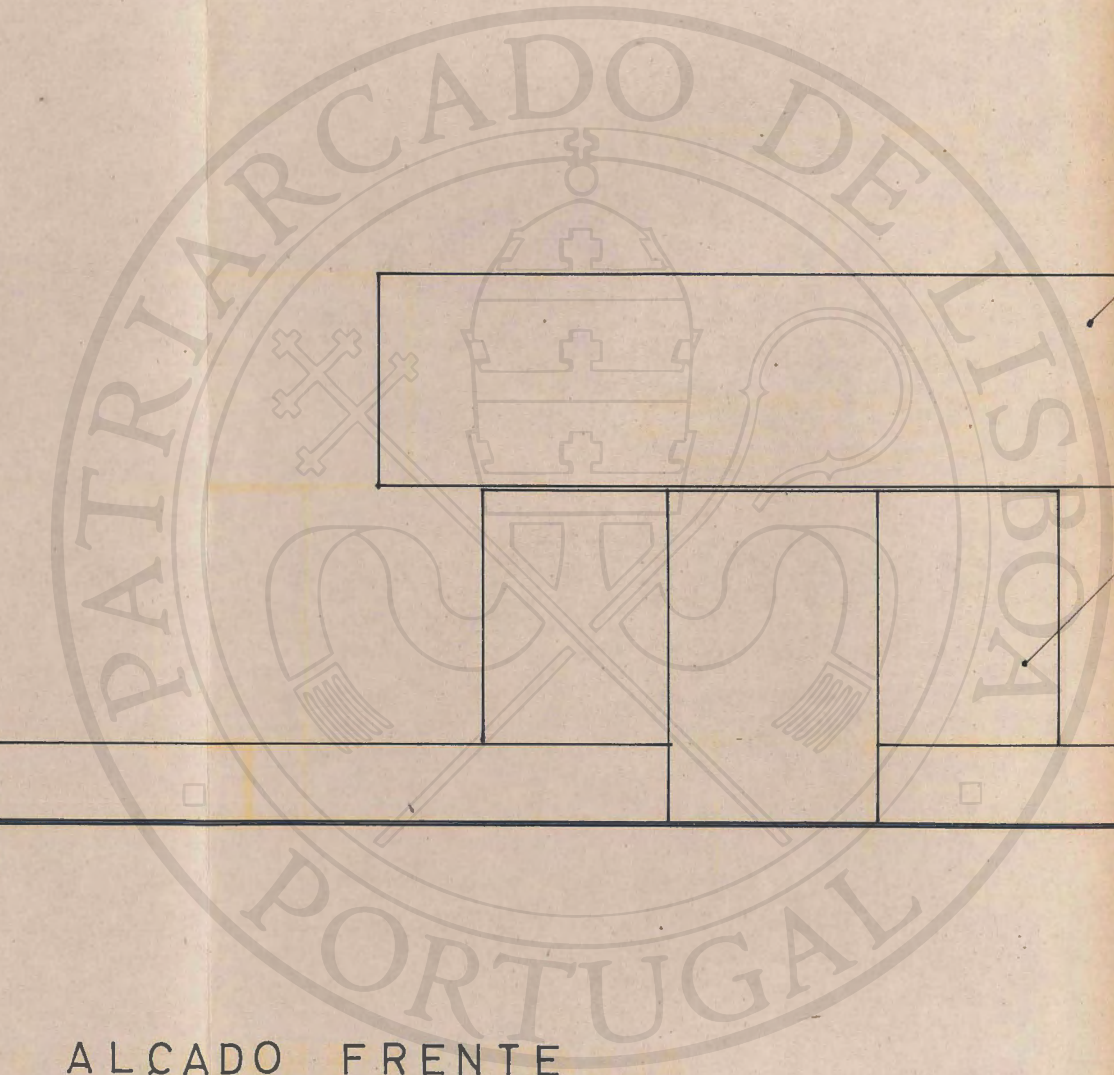


PLANTA



ALCADO FRETE

ALCADO LATERAL



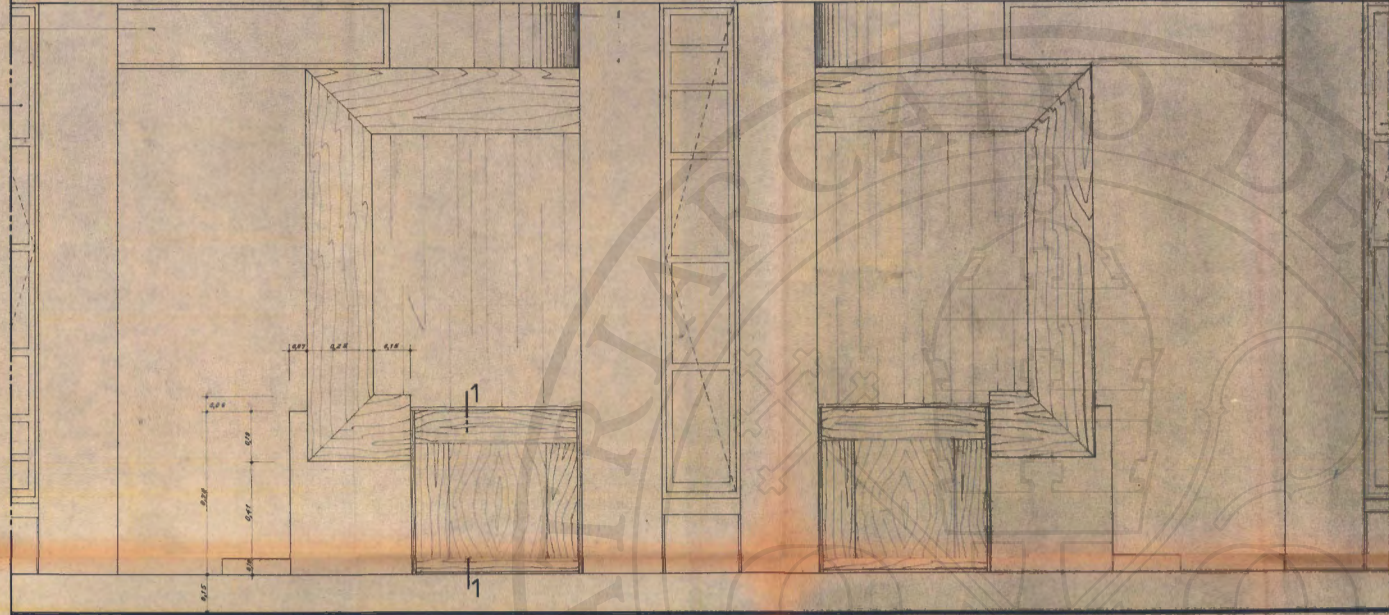
SECRETARIADO DAS
NOVAS IGREJAS DO
PATRIARCADO

OBRA:	CAPELA DE SANTA SUZANA	PROJECTO	16
ESPECIFICAÇÃO:	ALTAR	PROCESSO	DES. Nº
ESCALA:	1/10	DATA:	
		VISTO:	

JANELA - J. 17

JANELA J. 8

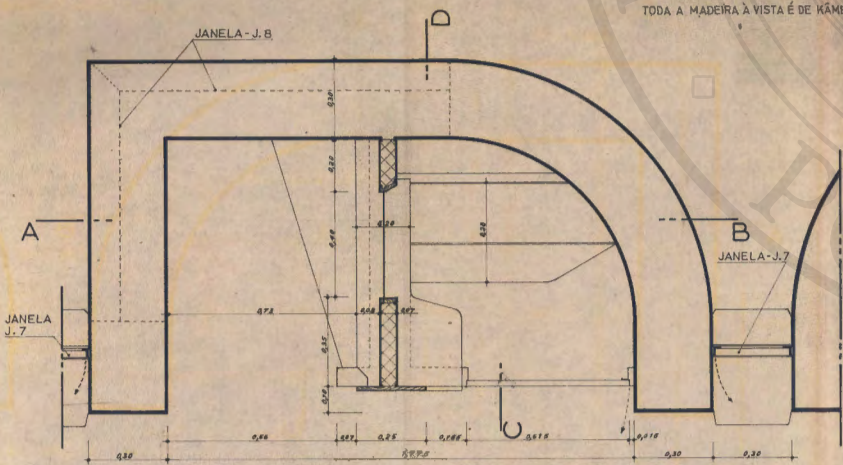
JANELA J. 7



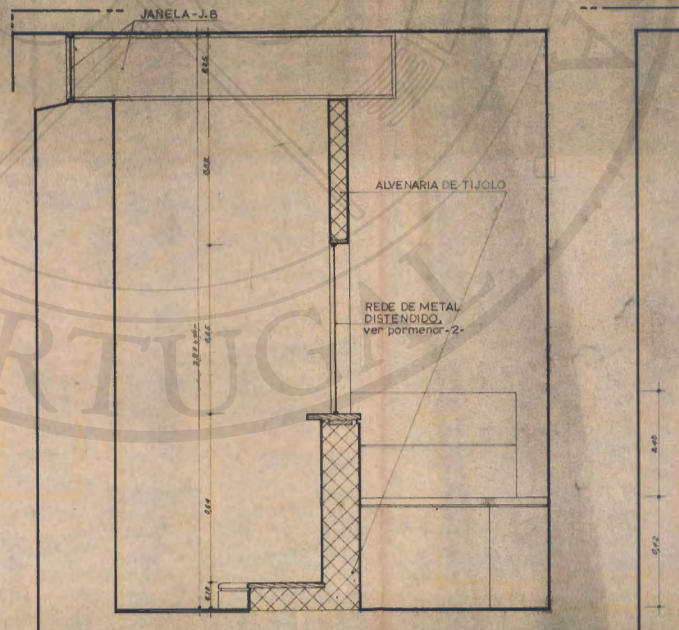
ALÇADO - esc. 1:10

NOTA

TODA A MADEIRA À VISTA É DE KÁMBALA.



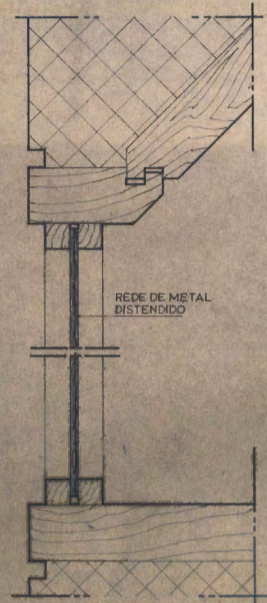
PLANTA esc. - 1:10



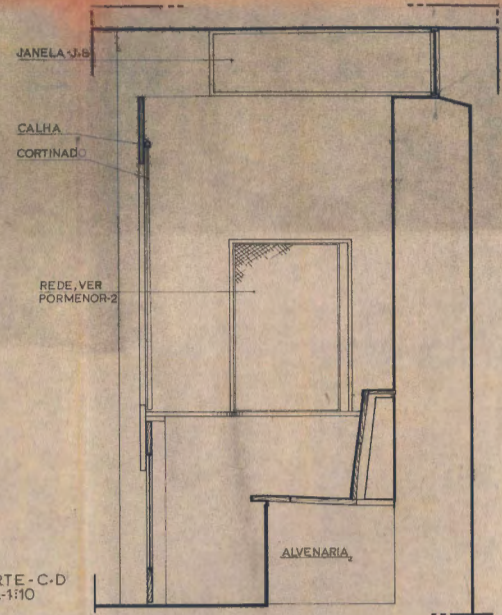
CORTE A-B esc. - 1:10



PORMENOR - 1 esc. - 1:1

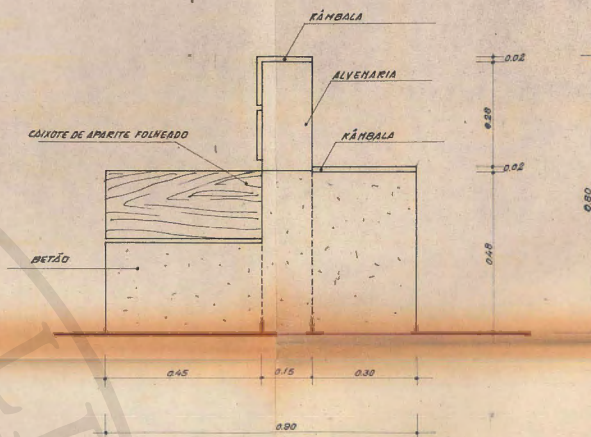
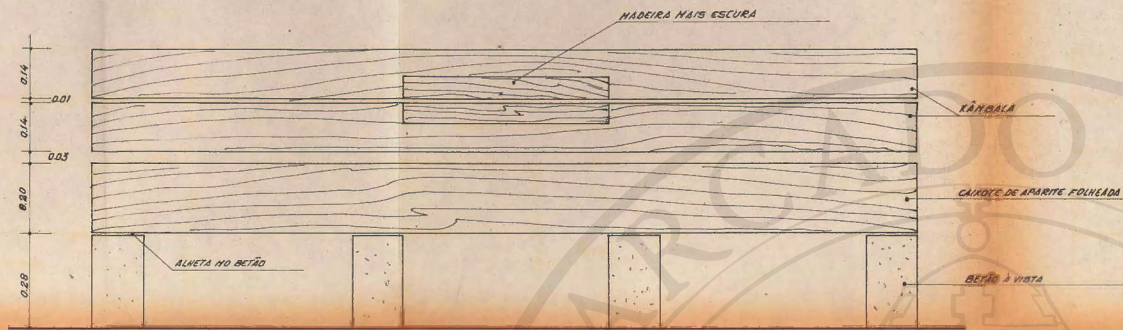


PORMENOR - 2 esc. - 1:1



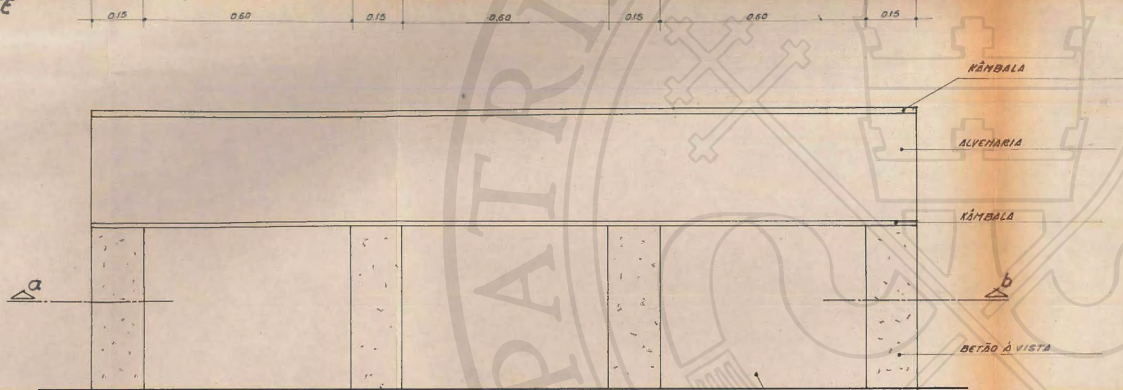
CORTE - C-D esc. - 1:10

<p>SECRETARIADO DAS NOVAS IGREJAS DO PATRIARCATO</p>	OPERA:	CAPELA DE SANTA TERESA	PROJETO:	18
	EFECTIVAÇÃO:		PROCESSO:	BES. 118
	ESCALA:	1/10 e 1/2	DESENHO:	
	DATA:		VISTO:	

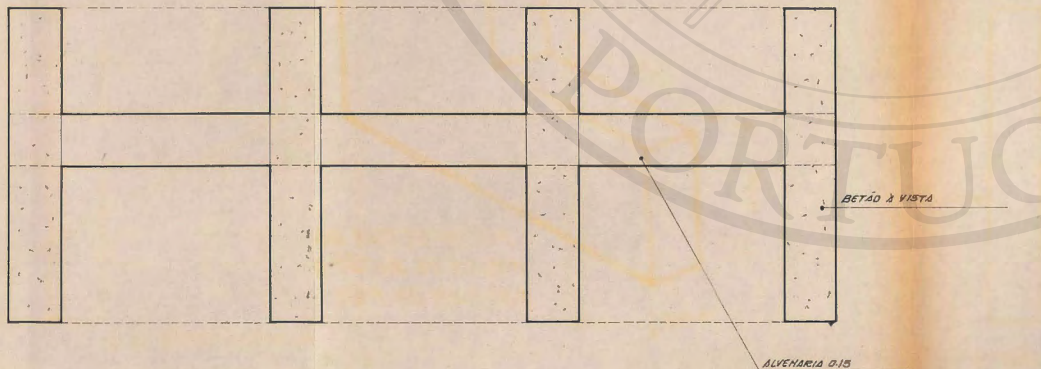


VISTA DE LADO

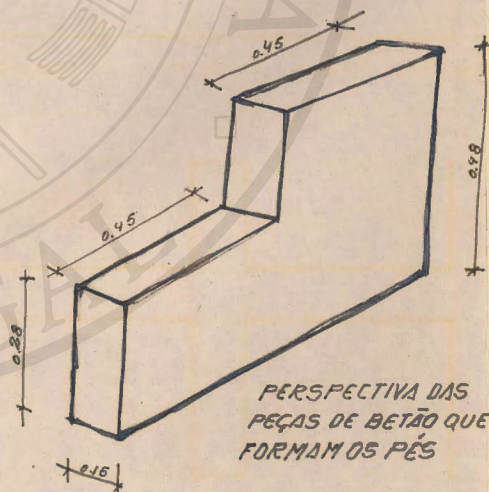
VISTA DE FREITE



VISTA DE COSTAS



PLANTA/CORTE a:b

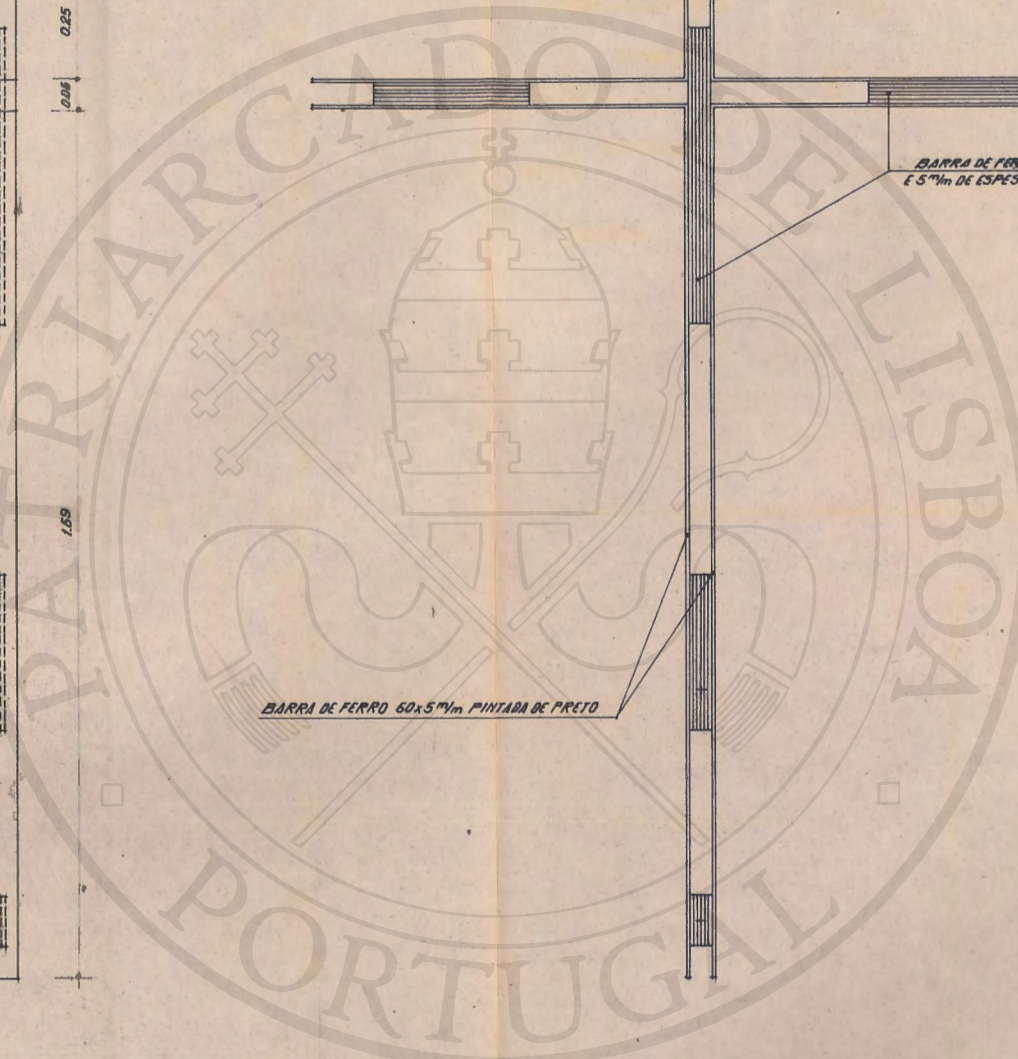
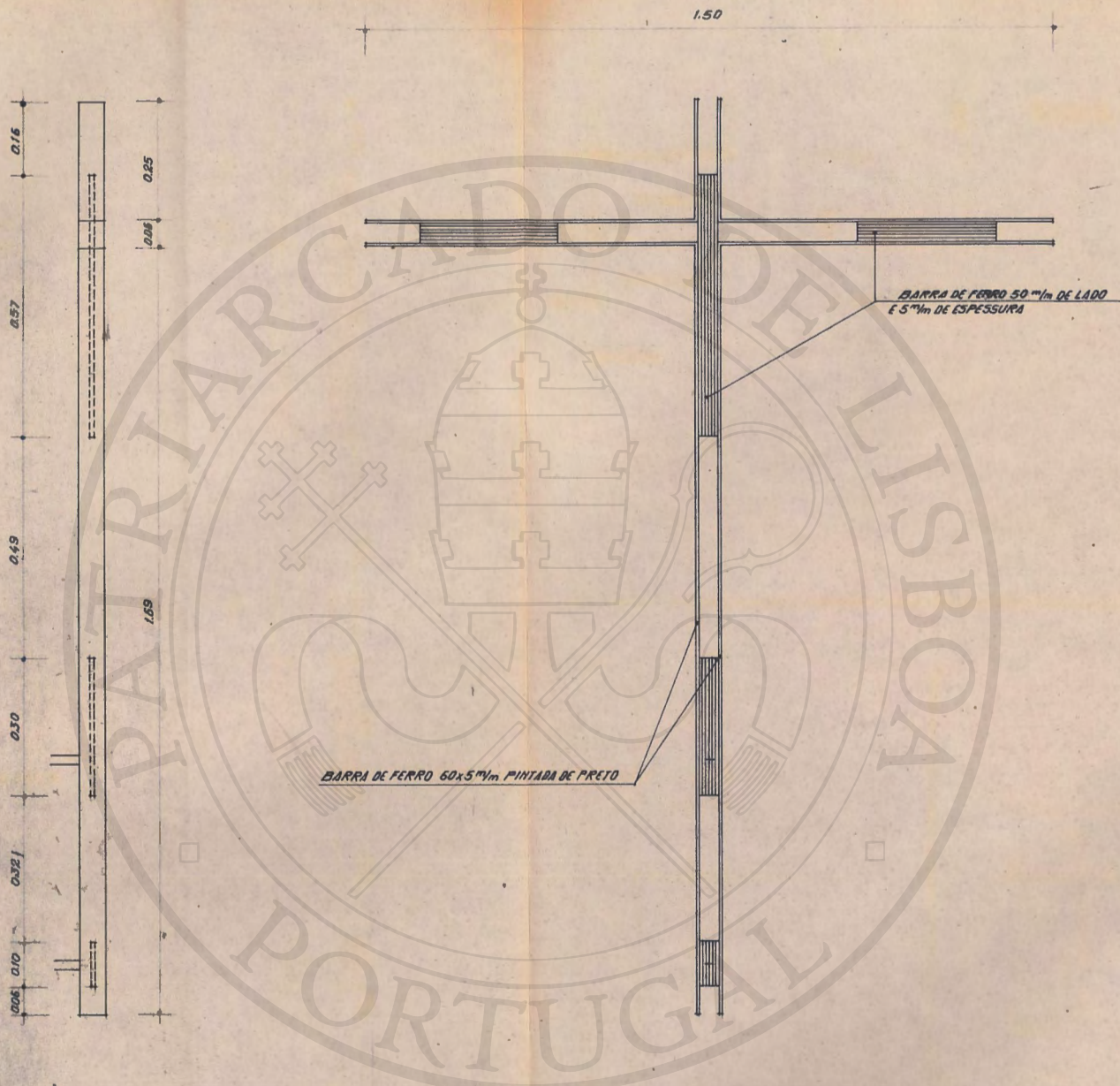


PERSPECTIVA DAS PEÇAS DE BETÃO QUE FORMAM OS PÉS



SECRETARIADO DAS NOVAS IGREJAS DO PATRIARCADO

OBRA: CAPELA DE SANTA SUZANA	PROJETO: 20
ESPECIFICAÇÃO: LUGAR DO CELEBRANTE	PROCESSO: 11.8.1
ESCALA: 1/20	DATA:
	DESENHOU: VISTO:



SECRETARIADO DAS
NOVAS IGREJAS DO
Patriarcado

OBRA:	CAPELA DE S. JULIANA	EQUIPAMENTO	21
ESPECIFICAÇÃO:	CRUZ EXTERIOR	PROCESSO	DES. N.º
ESCALA:		DESENHO:	
DATA:		VISTO:	